

各位

2017年4月1日

株式会社モデュレックス

代表取締役 兼 社長執行役員

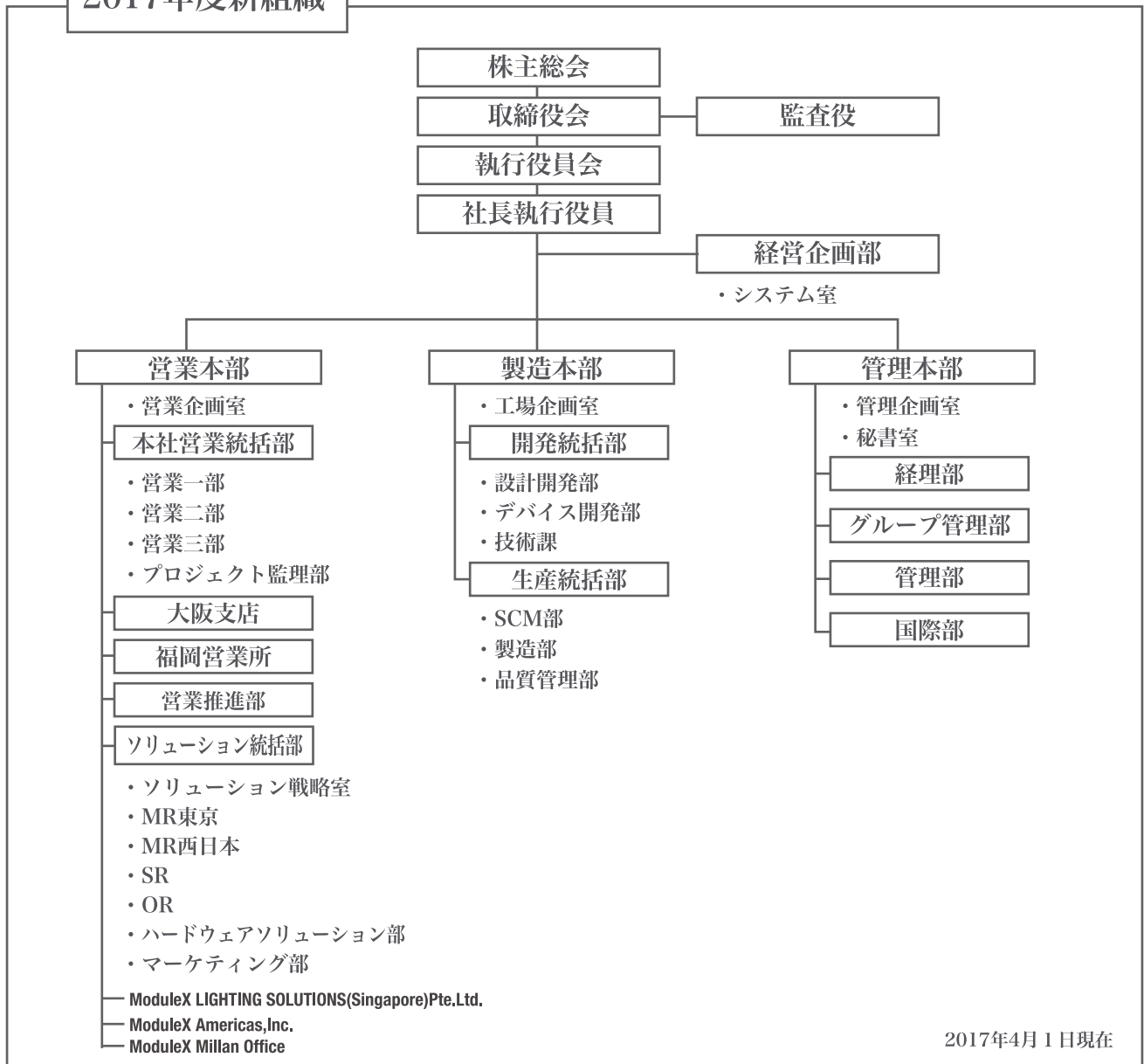
曄道 悟朗

## 株式会社モデュレックスの新体制につきまして

株式会社モデュレックスは、2016年度に新プラットフォームの開発や新市場への挑戦、各拠点開発などを推し進め、2017年度以降の第三次中期経営計画に対する準備が完了いたしました。

この計画を確実に執行し、市場における「統合照明ソリューション」の価値をより高めると共に、業務改革を推し進め、企業活動の効率の最大化と働き方改革をも目的とした新体制を発足いたします。

### 2017年度新組織



2017年4月1日現在

## 役員人事

2017年3月27日開催の定例取締役会において、  
2017年4月1日付にて取締役会構成 及び 執行役員会構成を以下の通りとすることを  
決議いたしました。

### 1. 取締役会構成

◎取締役会		
代表取締役	曄道 悟朗	社長 取締役会議長
取締役	勝原 稔	新規事業担当
取締役	菅 彰弘	コアビジネス担当
取締役	相沢 廣和	グループ経営統治・財務・コンプライアンス担当
取締役	山崎 隆一	相談役
監査役	原口 昌之	(弁護士・公認会計士)
監査役	前川 昌之	(公認会計士・税理士)

### 2. 執行役員会構成

◎執行役員会		
社長執行役員	曄道 悟朗	執行役員会議長 (代表取締役 兼務)
専務執行役員	勝原 稔	経営企画部 部長 (取締役 兼務)
常務執行役員	菅 彰弘	営業本部 本部長 (取締役 兼務)
上席執行役員	相沢 廣和	管理本部 本部長 (取締役 兼務) (昇格)
上席執行役員	鈴江 泰仁	製造本部 本部長 (昇格)
上席執行役員	石渡 規雄	営業本部 本社営業統括部 統括部長 (昇格)
執行役員	栗田 義則	営業本部 大阪支店 支店長 (異動)
執行役員	川上 和士	営業本部 ソリューション統括部 統括部長
執行役員	江口 誠志	製造本部 副本部長 開発統括部 統括部長 技師長
執行役員	八田 崇靖	管理本部 副本部長
執行役員	阿井 麻理子	管理本部 管理部 部長 (新任)
執行役員	酒井 大輔	営業本部 アジアパシフィック担当 ModuleX LIGHTING SOLUTIONS (SINGAPORE)Pte.Ltd 取締役 社長
理事	海野 信二	プリンシパルライティングデザイナー
理事	小林 正彦	営業本部 ソリューション統括部 ハードウェアソリューション部 部長
理事	八巻 真司	営業本部 ソリューション統括部 副統括部長 (新任)