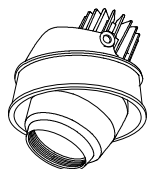


姿図



仕様

- 光源 LEDモジュール(装着済)
- 配光 ナロー(N)、ミディアム(M)、ワイド(W)
- コーン ホワイトコーン(WC)、マットブラックコーン(MC)
- 首振角度 最大35度
- 回転角度 360度
- 入力電圧 100V±6%, 200V±6%, 242V±6%(専用ドライバー入力)
- 入力電流 0.183A(専用ドライバー100V入力時)
0.094A(専用ドライバー200V入力時)
0.080A(専用ドライバー242V入力時)
- 消費電力 18.0W(専用ドライバーを含む。100V入力時)
18.0W(専用ドライバーを含む。200V入力時)
18.3W(専用ドライバーを含む。242V入力時)
※消費電力はJIS C 8105-3の試験測定方法による
- 専用ドライバー 定電流型(50/60Hz共用)
- 器具入力電圧 19.5V
- 器具入力電流 0.7A
- 調光信号入力 2mA
- 質量 580g(専用ドライバー込み)
- 調光方式 PWM制御方式
- セーフティワイヤー付

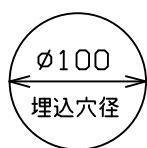
製品コード

CCU-SL952H3/PWM/N・M・W/R24B/WC/M・W
CCU-SL952H3/PWM/N・M・W/R27B/WC/M・W
CCU-SL952H3/PWM/N・M・W/R30B/WC/M・W
CCU-SL952H3/PWM/N・M・W/R35B/WC/M・W
CCU-SL952H3/PWM/N・M・W/R40B/WC/M・W

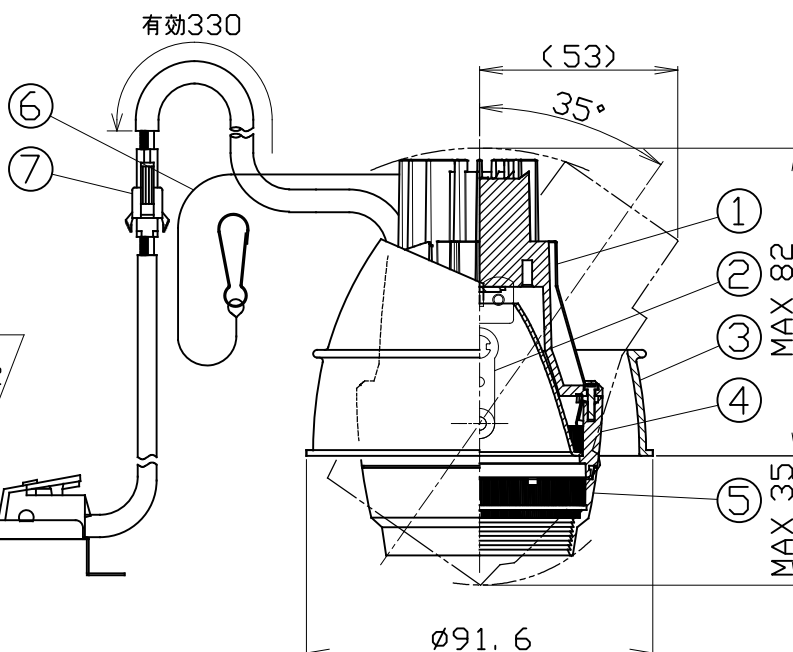
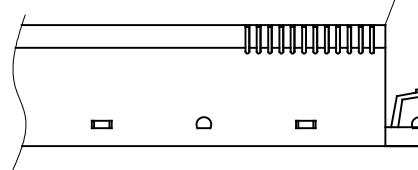
CCU-SL952H3/PWM/N・M・W/R24B/MC/M・W
CCU-SL952H3/PWM/N・M・W/R27B/MC/M・W
CCU-SL952H3/PWM/N・M・W/R30B/MC/M・W
CCU-SL952H3/PWM/N・M・W/R35B/MC/M・W
CCU-SL952H3/PWM/N・M・W/R40B/MC/M・W

オプション

フルディフューザーレンズ MLA-080/DF01
セミディフューザーレンズ MLA-080/DS03
フルスプレッドレンズ MLA-080/SF01
セミスプレッドレンズ MLA-080/SS01
エッジコントロールフィルター MLA-080/EC02



⑧ W: 205, D: 50, H: 42 260g
調光信号線用端子台付
電線指定 CPEV-1P φ0.9~φ1.2

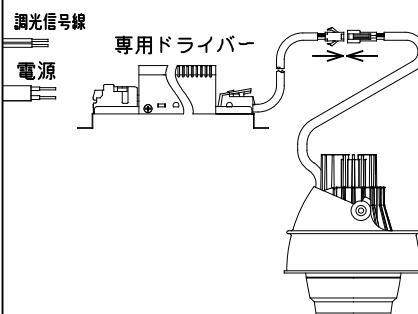


	品名	材質	摘要
1	ヒートコンダクトボディ	アルミダイカスト	アクリル焼付塗装
2	アーム	鋼板	
3	コーン	アルミダイカスト	アクリル焼付塗装
4	ボディ	アルミダイカスト	アクリル焼付塗装
5	フード	アルミダイカスト	アクリル焼付塗装
6	セーフティワイヤー	ステンレス	
7	セーフティコネクター	樹脂	
8	専用ドライバー		PWM制御方式調光対応

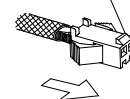
ご注意

- 周囲温度0℃~35℃の範囲でご使用ください。
- LEDにはバツキがある為、同一品番でも発光色、明るさが異なる場合があります。
- 器具の近くでラジオ・テレビ等を使用しないでください。雑音が入る場合があります。
- 電気回路へ接続の際には、JIS C8155規格に沿って容量計算をしてください。
- 器具の改造は危険ですので、絶対に行わないでください。
- フードを取り外して、使用しないでください。
- 熱が対流しにくい造作内等に設置の場合は必ず上部に通気孔を設けてください。
(造作内表面積に対する開口率5%以上を目安に造作面に均等に開口してください。)
- ドライバーは専用ドライバーを使用してください。
- 天井内にドライバーを設置するためにふところ寸法を180mm以上確保してください。
- 調光器は適合調光器: SX-CD1500PWM(別売)を使用してください。
- 器具は照射物より0.1m以上離して使用してください。

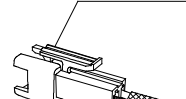
電気回路



ドライバー側コネクター



器具側コネクター



差し込んだ後、抜けないことを確認してください。