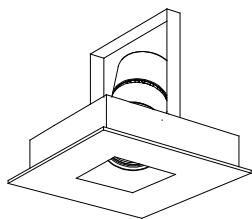


姿図



仕様

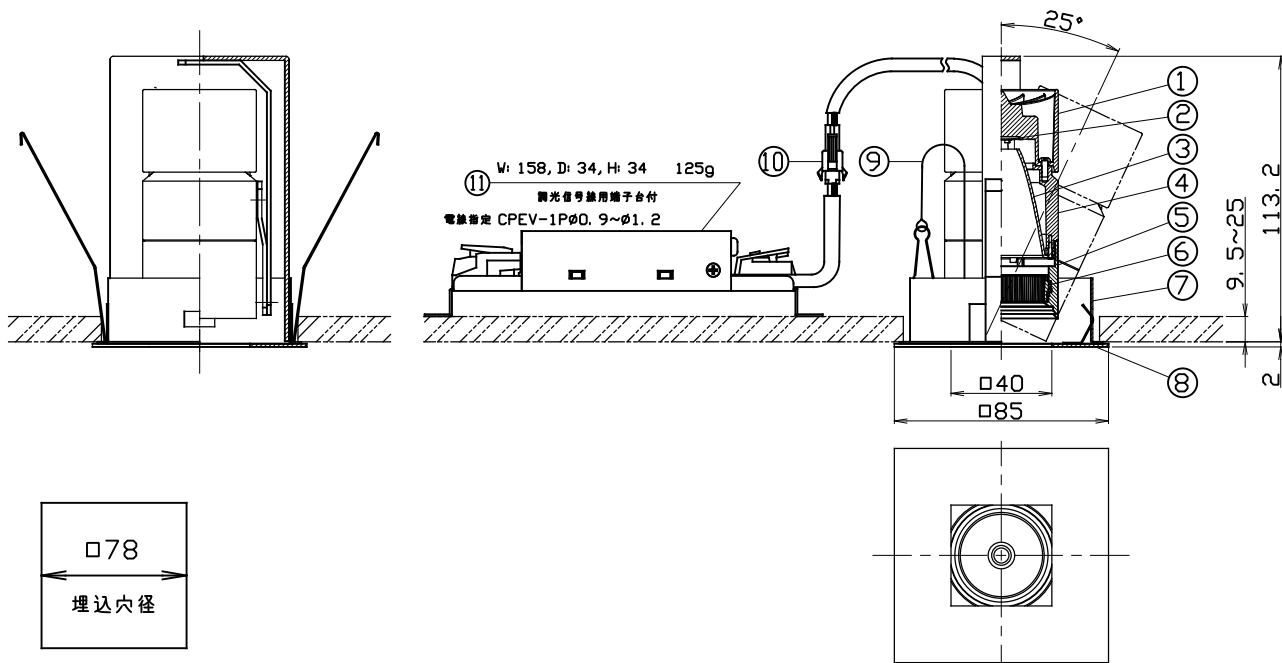
- 光源 LEDモジュール(装着済)
- 配光 ナロー(N)、ミディアム(M)
- カバープレート ホワイト(SPW)、マットブラック(SPM)
- 調光方式 PWM制御方式(P1)
- 入力電圧 100V±6%、200V±6%、242V±6%(専用ドライバー入力)
- 入力電流 0.154A(専用ドライバー100V入力時)
0.076A(専用ドライバー200V入力時)
0.064A(専用ドライバー242V入力時)
- 消費電力 15.3W(専用ドライバーを含む、100V入力時)
15.1W(専用ドライバーを含む、200V入力時)
15.1W(専用ドライバーを含む、242V入力時)
- 専用ドライバー ※消費電力はJIS C 8105-3の試験測定方法による
- 器具入力電圧 定電流型(50/60Hz共用)
- 器具入力電流 32.6V
- 調光信号入力電流 0.38A
- 質量 2mA
- セーフティワイヤー付 465g(専用ドライバー込み)

製品コード

MMP-060A/1/SPW/N・M/10A24/P1/1
MMP-060A/1/SPW/N・M/10A27/P1/1
MMP-060A/1/SPW/N・M/10A30/P1/1
MMP-060A/1/SPW/N・M/10A35/P1/1
MMP-060A/1/SPW/N・M/10A40/P1/1
MMP-060A/1/SPM/N・M/10A24/P1/1
MMP-060A/1/SPM/N・M/10A27/P1/1
MMP-060A/1/SPM/N・M/10A30/P1/1
MMP-060A/1/SPM/N・M/10A35/P1/1
MMP-060A/1/SPM/N・M/10A40/P1/1

オプション

フルディフューザーレンズ MLA-060/DF01
セミディフューザーレンズ MLA-060/DS01
フルスプレッドレンズ MLA-060/SF01
セミスプレッドレンズ MLA-060/SS01
エッジコントロールレンズ MLA-060/EC01
シャープナー(N配光専用) MLA-060/SH01

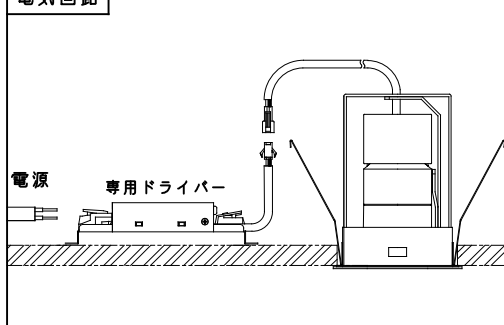


	品名	材質	摘要
1	ソケット	アルミダイカスト	アクリル焼付塗装
2	LEDモジュール		
3	リフレクター	アルミ	
4	ボディ	アルミダイカスト	アクリル焼付塗装
5	フード	アルミダイカスト	アクリル焼付塗装
6	オプションホルダー	アルミダイカスト	アクリル焼付塗装
7	本体	銅板	アクリル焼付塗装
8	カバープレート	銅板	アクリル焼付塗装
9	セーフティワイヤー	ステンレス	
10	セーフティコネクター	樹脂	
11	専用ドライバー		PWM制御方式調光対応

ご注意

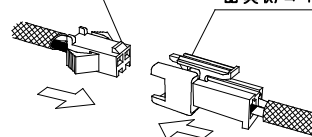
- 器具は断熱材等で覆わないでください。
- ドライバーは専用ドライバーを使用してください。
- 1次側電源線は、直接専用ドライバーに接続してください。
- 器具の改造は危険ですので、絶対に行わないでください。
- 周囲温度は0℃～35℃の範囲でご使用ください。
- 付属のセーフティワイヤーは必ず本体に連結してください。
- LEDにはパツキがある為、同一品番でも発光色、明るさが異なる場合があります。
- 器具の近くでラジオ・テレビ等を使用しないでください。雑音が入る場合があります。
- 調光器は適合調光器(PWM制御方式)：SX-CD1500 PWM(別売)を使用してください。
- 電気回路へ接続の際には、JIS C8155規格に沿って容量計算をしてください。
- 器具は照射面より0.2m以上離して使用してください。
- この器具は天井取付専用器具です。傾斜天井、壁面などには取付出来ません。
- 器具を設置するため、天井内のふところ寸法を120mm以上確保してください。

電気回路



ドライバー側コネクター

器具側コネクター



差し込んだ後、抜けないことを確認してください。