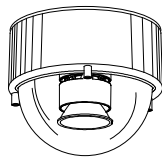


## 姿図



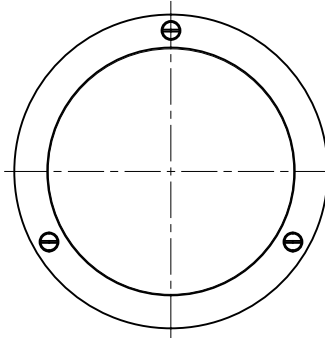
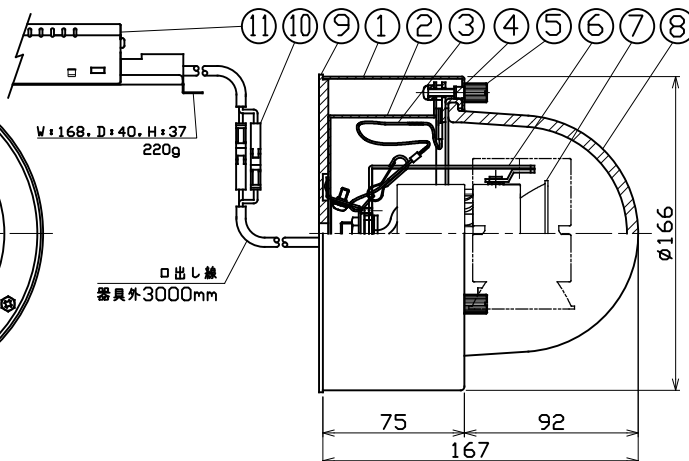
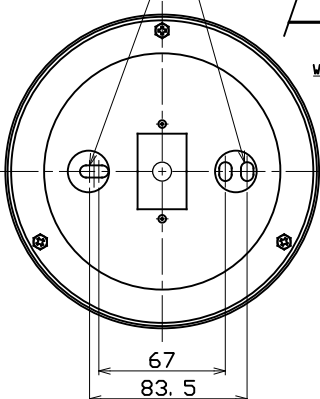
## 仕様

- 光源 LEDモジュール（装着済）
- 配光 ミディアム（M）、ワイド（W）
- 入力電圧 100V±6%（専用ドライバー入力）
- 入力電流 0.095A（専用ドライバー100V入力時）
- 消費電力 8.3W（専用ドライバーを含む。100V入力時）  
※消費電力は JIS C 8105-3 の試験測定方法による。
- 専用ドライバー 定電流型（50/60Hz共用）
- 器具入力電圧 9.6V
- 器具入力電流 0.48A
- 質量 1.6Kg

## 製品コード

MMP-060KH/M・W/10B27/T1/1

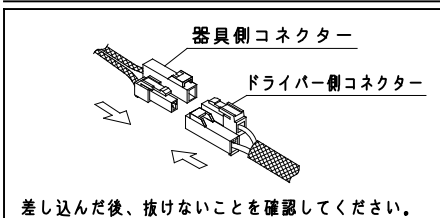
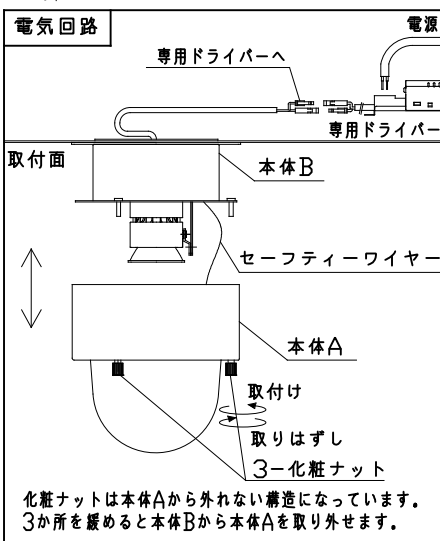
2-6. 5×10取付用穴  
6. 5×15取付用穴



	品名	材質	摘要
1	本体A	アルミ	アクリル焼付塗装（シルバー）
2	本体B	ステンレス	生地
3	セーフティーワイヤー	ステンレス	生地
4	グローブパッキン	シリコンゴム	クロ
5	化粧ナット	黄銅	ニッケルメッキ
6	アーム	銅板	アクリル焼付塗装（マットブラック）
7	灯具本体	アルミダイカスト	アクリル焼付塗装（マットブラック）
8	グローブ	硬質ガラス	透明
9	本体パッキン	シリコンゴム	ナチュラル
10	セーフティーコネクター	樹脂	—
11	電源ドライバー	—	逆位相制御方式調光対応

## 【ご注意】

- 一般屋内レンジフード用器具です。0℃以下や、サウナなどの高温（70℃以上）になる場所、炎が直接当たる場所、高温の空気がたまりやすい場所では使用しないでください。過熱による火災の原因となります。
- 天井面取付、壁面取付、専用器具です。指定外取付は感電、火災の原因となります。
- 防湿、防雨の範囲は取付面より下面側のみです。天井裏（ボックス側）は常湿でご使用ください。指定以外の取付は絶縁不良による感電の原因となります。
- 器具取付面に凹凸がある場合は、必ずパッキンとのスキマを防水シール材で埋めてください。指定以外の取付は絶縁不良による感電の原因となります。
- 器具の改造は危険ですので、絶對に行わないでください。
- 器具は照射物より0.1m以上離して使用してください。
- 器具に直接水をかけて洗浄しないでください。水が器具内へ浸入することにより火災、感電、落下、サビの原因となります。
- 調光器は適合調光器：SX-CD500 RPC（別売）をお使いください。
- ドライバーは専用ドライバーを使用してください。
- 1次側電源線は、直接専用ドライバーに接続してください。
- ドライバーの周囲環境は、周囲温度0℃～35℃以下、湿度35%～85%の範囲内でご使用下さい。
- ドライバーは必ず、点検できるところに設置して下さい。
- LEDにはバラツキがある為、同一品番でも発光色、明るさが異なる場合があります。
- 器具の近くでラジオ・テレビ等を使用しないでください。雑音が入る場合があります。
- 電気回路へ接続の際には、JIS C8155規格に沿って容量計算をしてください。
- ライティングを行う際は、ガラスグローブを外して行ってください。



## 付属部品

