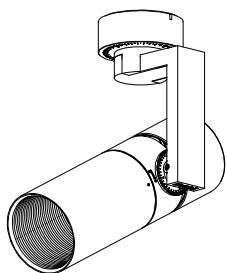


姿図



仕様

- 光源 LEDモジュール(装着済)
- 色温度 7000K (N)、ミディアム(M)
- ボディ ホワイト(W)、マットブラック(M)、シルバー(S)
- 照射角度 110度
- 光束角度 90度
- 回転角度 360度
- 調光方式 PWM制御方式(P1)
- 入力電圧 100V±6%, 200V±6%, 242V±6% (専用ドライバー入力)
- 入力電流 0.154A (専用ドライバー100V入力時)
0.076A (専用ドライバー200V入力時)
0.064A (専用ドライバー242V入力時)
- 消費電力 15.3W (専用ドライバーを含む、100V入力時)
15.1W (専用ドライバーを含む、200V入力時)
15.1W (専用ドライバーを含む、242V入力時)
- 専用ドライバー 消費電力は、JIS C 8105-3の試験測定方法による
器具入力電圧 32.6V
器具入力電流 0.38A
器具入力電圧 2mA
質量 375g (専用ドライバー込み)
- 専用ドライバー 付属
- パン、チルトロック用工具付属

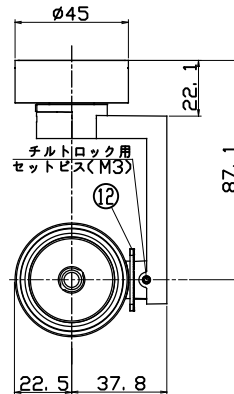
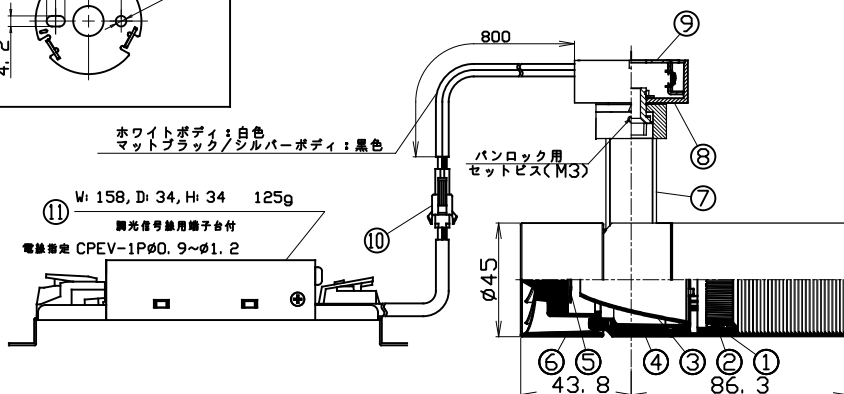
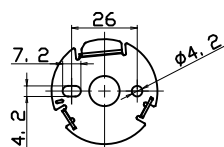
製品コード

MMP-060S/5H/W・M・S/FS/N・M/10A24/P1/1
MMP-060S/5H/W・M・S/FS/N・M/10A27/P1/1
MMP-060S/5H/W・M・S/FS/N・M/10A30/P1/1
MMP-060S/5H/W・M・S/FS/N・M/10A35/P1/1
MMP-060S/5H/W・M・S/FS/N・M/10A40/P1/1

オプション

フルディフューザーレンズ MLA-060/DF01
セミディフューザーレンズ MLA-060/DS01
フルスプレッドレンズ MLA-060/SF01
セミスプレッドレンズ MLA-060/SS01
エッジコントロールレンズ MLA-060/EC01
シャープナー (N配光専用) MLA-060/SH01

取付板寸法



	品名	材質	摘要
1	フード	アルミダイカスト	アクリル焼付塗装
2	オプションホルダー	アルミダイカスト	アクリル焼付塗装
3	リフレクター	アルミ	
4	ボディ	アルミダイカスト	アクリル焼付塗装
5	LEDモジュール		
6	ソケット	アルミダイカスト	アクリル焼付塗装
7	アーム	アルミダイカスト	アクリル焼付塗装
8	フランジケース	アルミダイカスト	アクリル焼付塗装
9	取付板	銅板	
10	セーフティーコネクター	樹脂	
11	電源ドライバー		PWM制御方式調光対応
12	チルトプロトラクター	樹脂	

ご注意

- LEDにはバラツキがある為、同一品番でも発光色、明るさが異なる場合があります。
- 器具の近くでラジオ・テレビ等を使用しないでください。雑音が入る場合があります。
- 器具の改造は危険ですので、絶対に行わないでください。
- 灯具を上向きに照射しないでください。発光部に埃が積もり、火災の原因になる恐れがあります。
- ドライバーは専用ドライバーを使用してください。
- 1次側電線は、直接専用ドライバーに接続してください。
- 電気回路への接続の際には、JIS C8155規格に沿って容量計算してください。
- 調光器は適合調光器(PWM制御方式): SX-CD1500PWM/V2 (別売) を使用してください。
- 器具は、照射物より0.1m以上離してご使用ください。
- 周囲温度0℃～35℃の範囲でご使用ください。
- 照射方向設定後、パンロック及びチルトロック用セットビスを確実に締めてください。
- パン、チルトがロックした状態で灯具を動かさないでください。
- パン、チルトロック用のセットビスは緩めすぎないでください。脱落し、紛失する恐れがあります。
- 取付板は下地のある場所に付属のネジで取付けてください。
- 取付板の突起とフランジケース側面の三角印を合わせて、本体を取付板に挿入してください。
- 取付板に本体を設置した後に、本体が外れないようロックがかかっていることを確認してください。
- 本体を取付板から取外す際は、フランジケース側面の孔にφ2mm以下の棒を差込んでロックを解除してから外してください。

