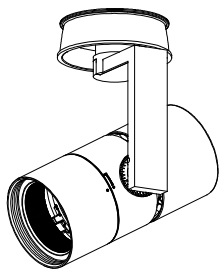


姿図



仕様

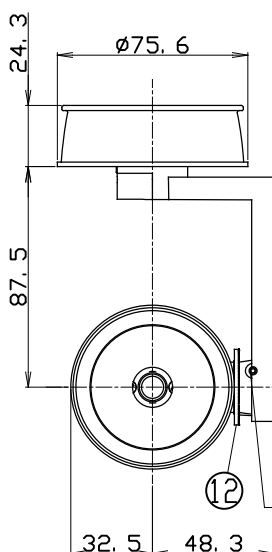
- 光源 LEDモジュール（装着済）
- ボディ ホワイト(WCL)、マットブラック(MCL)、シルバー(SCL)
- 配光 ナロー(N)、ミディアム(M)
- 首振角度 上10度 下90度
- 回転角度 360度
- 入力電圧 100V±6%（専用ドライバー入力）
- 入力電流 0.22A（専用ドライバー100V入力時）
- 消費電力 21.6W（専用ドライバーを含む、100V入力時）
※消費電力はJIS C 8105-3の試験測定方法による
- 器具入力電圧 36.9V
- 器具入力電流 0.48A
- 専用ドライバー 定電流型(50/60Hz共用)
- 調光方式 逆位相調光(T1)
- 質量 600g（専用ドライバー込み）
- セーフティーワイヤー付
- チルトロック用工具付属

製品コード

MMP-080D/1H/WCL/N・M/10B27/T1/1
MMP-080D/1H/WCL/N・M/10B30/T1/1
MMP-080D/1H/WCL/N・M/10B35/T1/1
MMP-080D/1H/WCL/N・M/10B40/T1/1
MMP-080D/1H/MCL/N・M/10B27/T1/1
MMP-080D/1H/MCL/N・M/10B30/T1/1
MMP-080D/1H/MCL/N・M/10B35/T1/1
MMP-080D/1H/MCL/N・M/10B40/T1/1
MMP-080D/1H/SCL/N・M/10B27/T1/1
MMP-080D/1H/SCL/N・M/10B30/T1/1
MMP-080D/1H/SCL/N・M/10B35/T1/1
MMP-080D/1H/SCL/N・M/10B40/T1/1

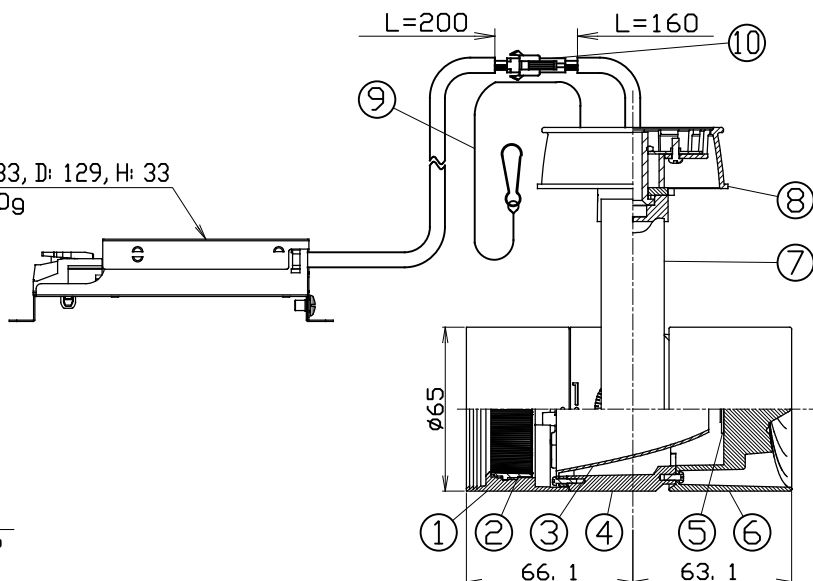
オプション

フルディフューザーレンズ MLA-080/DF01
セミディフューザーレンズ MLA-080/DS03
フルスプレッドレンズ MLA-080/SF01
セミスプレッドレンズ MLA-080/SS01
エッジコントロールフィルター MLA-080/EC02
シャープナーレンズ(N配光専用) MLA-080/SH01



⑬ W: 33, D: 129, H: 33
130g

チルトロック用
セットビス(M3)

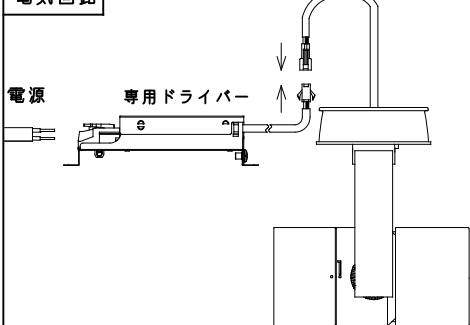
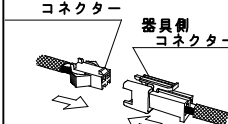


	品名	材質	摘要
1	フード	アルミダイカスト	アクリル焼付塗装
2	オプションホルダー	アルミダイカスト	アクリル焼付塗装
3	リフレクター	アルミ	
4	ボディ	アルミダイカスト	アクリル焼付塗装
5	LEDモジュール		
6	ソケットホルダー	アルミダイカスト	アクリル焼付塗装
7	アーム	アルミダイカスト	アクリル焼付塗装
8	コーン	アルミダイカスト	アクリル焼付塗装
9	セーフティーワイヤー	ステンレス	
10	セーフティーコネクター	樹脂	
11	電源ドライバー		逆位相制御方式調光対応
12	チルトプロトラクター	樹脂	

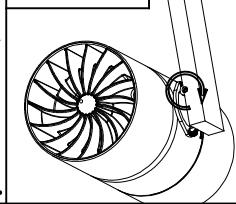
ご注意

- LEDにはバツキがある為、同一品番でも発光色、明るさが異なる場合があります。
- 器具の近くでラジオ・テレビ等を使用しないでください。雑音が入る場合があります。
- 器具の改造は危険ですので、絶対に行わないでください。
- ドライバーは専用ドライバーを使用してください。
- 1次側電源線は、直接専用ドライバーに接続してください。
- 電気回路へ接続の際は、JIS C8155規格に沿って容量計算をしてください。
- 周囲温度0℃～35℃の範囲でご使用ください。
- 調光器は適合調光器(逆位相制御方式): SX-CD500 RPC(別売)を使用してください。
- 器具は、照射物より0.2m以上離してお使いください。
- 付属のセーフティーワイヤーは必ず器具本体とフレームに連結してください。
- チルトがロックした状態で灯具を動かさないでください。
- チルトロック用のセットビスは緩めすぎないでください。脱落し、熱失する恐れがあります。

電気回路

ドライバー側
コネクター

チルトロック



差し込んだ後、
抜けないことを確認してください。

- 天井内にドライバーを設置するためにふところ寸法を100mm以上設けてください。
- 器具は断熱材等で覆わないでください。
- この器具は天井取付専用器具です。傾斜天井、壁面などには取付出来ません。