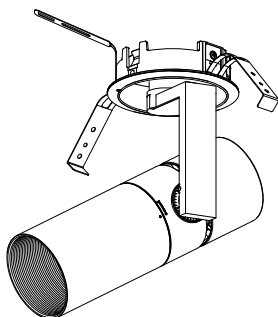


姿図



下様

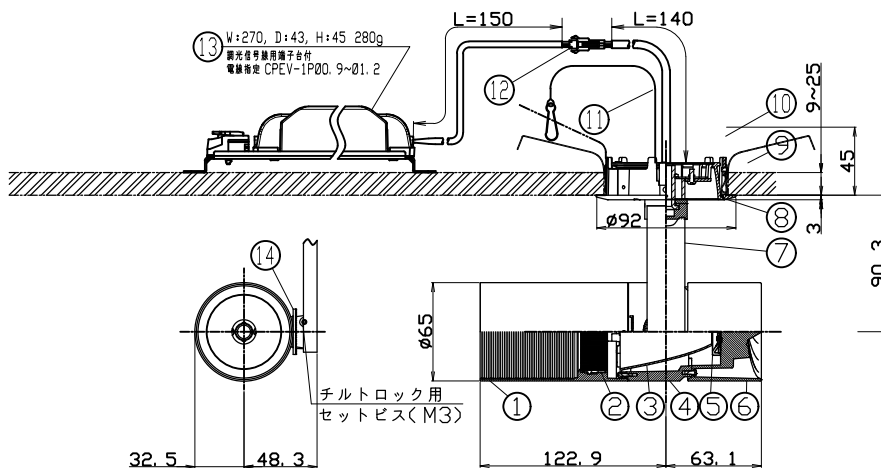
- 光源 LEDモジュール（装着済） ※Ra93 typ
- ボディ ホワイト(WC※)、マットブラック(MC※)、シルバー(SC※)
- 配光 ナロー(N)、ミディアム(M)
- フレーム ホワイト(W)、マットブラック(M)
- 首振角度 上10度 下90度
- 回転角度 360度
- 入力電圧 100V±6%、200V±6%、242V±6%(専用ドライバー入力)
- 入力電流 0. 213A(専用ドライバー100V入力時)  
0. 110A(専用ドライバー200V入力時)  
0. 097A(専用ドライバー242V入力時)
- 消費電力 21. 3W(専用ドライバーを含む。100V入力時)  
22. 2W(専用ドライバーを含む。200V入力時)  
23. 3W(専用ドライバーを含む。242V入力時)  
※消費電力はJIS C 8105-3の試験測定方法による
- 専用ドライバー 定電流型(50/60Hz共用)
- 器具入力電圧 36. 9V
- 器具入力電流 0. 48A
- 調光方式 DALI制御方式(L3)
- 質量 840g(専用ドライバー込み)
- セーフティワイヤー付
- チルトロック 用工具付属

製品コード

MMP-080D/5H/WCW/N·M/10B27/L3/1  
MMP-080D/5H/WCW/N·M/10B30/L3/1  
MMP-080D/5H/WCW/N·M/10B35/L3/1  
MMP-080D/5H/WCW/N·M/10B40/L3/1  
MMP-080D/5H/MCM/N·M/10B27/L3/1  
MMP-080D/5H/MCM/N·M/10B30/L3/1  
MMP-080D/5H/MCM/N·M/10B35/L3/1  
MMP-080D/5H/MCM/N·M/10B40/L3/1  
MMP-080D/5H/SCW·SCM/N·M/10B27/L3/1  
MMP-080D/5H/SCW·SCM/N·M/10B30/L3/1  
MMP-080D/5H/SCW·SCM/N·M/10B35/L3/1  
MMP-080D/5H/SCW·SCM/N·M/10B40/L3/1

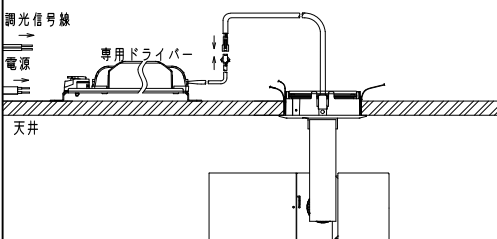
オプション

フルディフューザーレンズ	MLA-080/DF01
セミディフューザーレンズ	MLA-080/DS03
フルスプレッドレンズ	MLA-080/SF01
セミスプレッドレンズ	MLA-080/SS01
エッジコントロールフィルター	MLA-080/EC02
シャープナールズ (N配光専用)	MLA-080/SH01

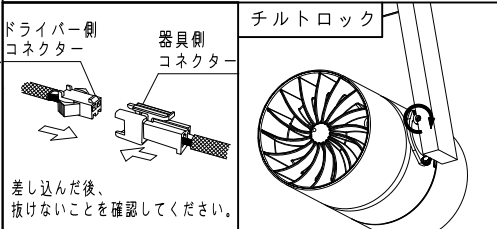


	品 名	材質	簡 要
1	フード	アルミダイカスト	アクリル焼付塗装
2	オブションホルダー	アルミダイカスト	アクリル焼付塗装
3	リフレクター	アルミ	—————
4	ボディ	アルミダイカスト	アクリル焼付塗装
5	LEDモジュール	—————	—————
6	ソケットホルダー	アルミダイカスト	アクリル焼付塗装
7	アーム	アルミダイカスト	アクリル焼付塗装
8	コーン	アルミダイカスト	アクリル焼付塗装
9	取付バネ	ステンレス	—————
10	埋込フレーム	アルミダイカスト	アクリル焼付塗装
11	セーフティーワイヤー	ステンレス	—————
12	セーフティーコネクター	樹脂	—————
13	電源ドライバー	—————	DALI制御方式調光対応
14	チルトプロトラクター	樹脂	—————

電氣回路



電気設備技術基準に従って正しく接続してください。



ご注意

- LEDにはバツキがある為、同一品番でも発光色、明るさが異なる場合があります。
  - 器具の近くでラジオ・テレビ等を使用しないでください。雑音が入る場合があります。
  - 器具の改造は危険ですので、絶対に行わないでください。
  - ドライバーは専用ドライバーを使用してください。
  - 一次側電源線は直接電源ドライバーに接続して下さい。
  - 電気回路へ接続の際には、JIS C8155規格に沿って容量計算をしてください。
  - 調光にはDALIシステム調光器 (Device Type6) をご使用ください。
  - 天井内にドライバーを設置する為には、最低140mm以上の空間を確保して下さい。
- 尚、器具取り付け条件は取扱説明書をご確認下さい。

- チルトロック用のセッティングは寝て下さい。脱着し、紛失する恐れがあります。
- 付属のセーフティワイヤーは必ず器具本体とフレームに連結してください。
- 周囲温度 0℃ ~ 35℃ の範囲で ご使用 ください。
- 器具は、照射物より 0.2m 以上離してお使いください。
- チルトがロックした状態で灯具を動かさないでください。
- 器具は耐熱材等で覆わないでください。
- この器具には圧入取付専用器具です。傾斜天井、壁面などには取付出来ません。