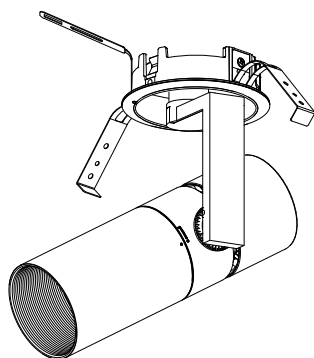


姿図



仕様

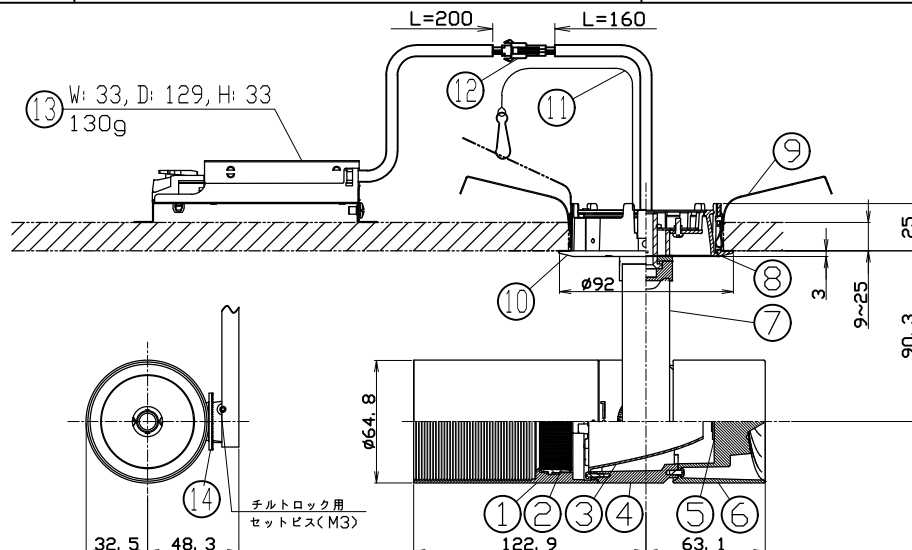
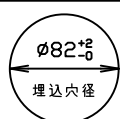
- 光源 LEDモジュール(装着済) ※Ra93 typ
- ボディ ホワイト(WC*)、マットブラック(MC*)、シルバー(SC*)
- フレーム ホワイト(W)、マットブラック(M)
- 配光 ナロー(N)、ミディアム(M)
- 首振角度 上10度 下90度
- 回転角度 360度
- 入力電圧 100V±6% (専用ドライバー入力)
- 入力電流 0.22A (専用ドライバー100V入力時)
- 消費電力 21.6W (専用ドライバーを含む。100V入力時)
- ※消費電力はJIS C 8105-3の試験測定方法による
- 器具入力電圧 36.9V
- 器具入力電流 0.48A
- 専用ドライバー 定電流型(50/60Hz共用)
- 調光方式 位相制御方式(T1)
- 質量 640g (専用ドライバー込み)
- セーフティーワイヤー付
- チルトロック用工具付属

製品コード

MMP-080D/5H/WCW/N・M/10B27/T1/1
 MMP-080D/5H/WCW/N・M/10B30/T1/1
 MMP-080D/5H/WCW/N・M/10B35/T1/1
 MMP-080D/5H/WCW/N・M/10B40/T1/1
 MMP-080D/5H/MCM/N・M/10B27/T1/1
 MMP-080D/5H/MCM/N・M/10B30/T1/1
 MMP-080D/5H/MCM/N・M/10B35/T1/1
 MMP-080D/5H/MCM/N・M/10B40/T1/1
 MMP-080D/5H/SCW・SCM/N・M/10B27/T1/1
 MMP-080D/5H/SCW・SCM/N・M/10B30/T1/1
 MMP-080D/5H/SCW・SCM/N・M/10B35/T1/1
 MMP-080D/5H/SCW・SCM/N・M/10B40/T1/1

オプション

フルディフューザーレンズ MLA-080/DF01
 セミディフューザーレンズ MLA-080/DS03
 フルスプレッドレンズ MLA-080/SF01
 セミスプレッドレンズ MLA-080/SS01
 エッジコントロールフィルター MLA-080/EC02
 シャープナーレンズ(N配光専用) MLA-080/SH01
 ハニカムルーバー MLA-080/HC01

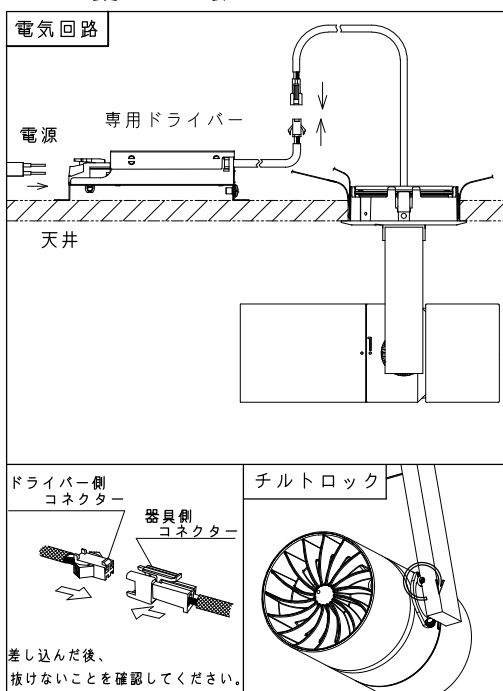


[mm]

	品名	材質	概要
1	フード	アルミダイカスト	アクリル焼付塗装
2	オプションホルダー	アルミダイカスト	アクリル焼付塗装
3	リフレクター	アルミ	
4	ボディ	アルミダイカスト	アクリル焼付塗装
5	LEDモジュール		
6	ソケットホルダー	アルミダイカスト	アクリル焼付塗装
7	アーム	アルミダイカスト	アクリル焼付塗装
8	コーン	アルミダイカスト	アクリル焼付塗装
9	取付パネ	ステンレス	
10	埋込フレーム	アルミダイカスト	アクリル焼付塗装
11	セーフティーワイヤー	ステンレス	
12	セーフティーコネクター	樹脂	
13	電源ドライバー		位相制御方式調光対応
14	チルトプロトラクター	樹脂	

ご注意

- LEDにはバラツキがある為、同一品番でも発光色、明るさが異なる場合があります。
- 器具の近くでラジオ・テレビ等を使用しないでください。雑音が入る場合があります。
- 器具の改造は危険ですので、絶対に行わないでください。
- ドライバーは専用ドライバーを使用してください。
- 1次側電源線は、直接専用ドライバーに接続してください。
- 電気回路へ接続の際は、JIS C8155規格に沿って容量計算をしてください。
- 調光器は適合調光器(逆位相制御方式): SX-CD500 RPC, SX-CD300 RPC(別売)を使用してください。
- 付属のセーフティーワイヤーは必ず器具本体とフレームに連結してください。
- 天井内にドライバーを設置する為には、最低90mm以上の空間を確保してください。
- 尚、器具取り付け条件は取扱説明書をご確認ください。
- チルトロック用のセットビスは緩めすぎないでください。脱落下、紛失する恐れがあります。
- 器具は断熱材等で覆わないでください。



- この器具は天井取付専用器具です。傾斜天井、壁面などには取付出来ません。
- 周囲温度0℃～35℃の範囲でご使用ください。
- 器具は、照射物より0.2m以上離してお使いください。
- チルトがロックした状態で灯具を動かさないでください。