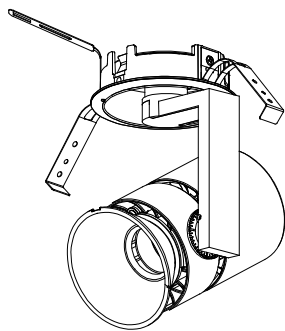


## 姿図



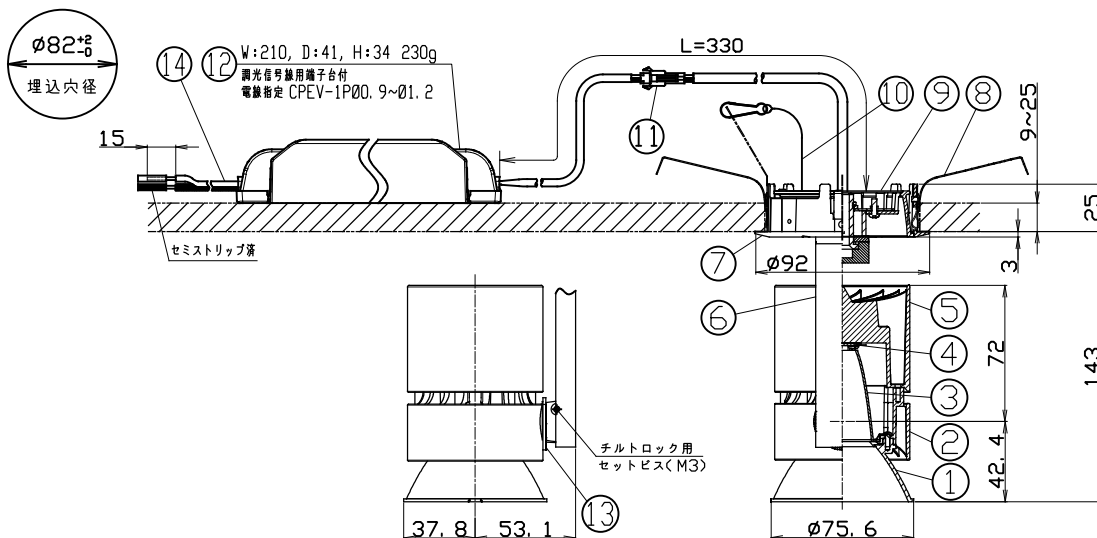
## 仕様

- 光源 LEDモジュール(装着済) ※Ra93 typ
- ボディ ホワイト(WC※)、マットブラック(MC※)、シルバー(SC※)
- フレーム ホワイト(W)、マットブラック(M)
- コーン ホワイトコーン(FW)、マットブラックコーン(FM)、クロムコーン(FC)
- 配光 ミディアム(M)
- 首振角度 100度
- 回転角度 360度
- 入力電圧 100V±6%, 200V±6%, 242V±6% (専用ドライバー入力)
- 入力電流 0.305A (専用ドライバー-100V入力時)  
0.156A (専用ドライバー-200V入力時)  
0.132A (専用ドライバー-242V入力時)
- 消費電力 30.2W (専用ドライバーを含む、100V入力時)  
29.9W (専用ドライバーを含む、200V入力時)  
30.2W (専用ドライバーを含む、242V入力時)  
※消費電力はJIS C 8105-3の試験測定方法による
- 器具入力電圧 36, 8V
- 器具入力電流 0.7A
- 専用ドライバー 定電流型(50/60Hz共用)
- 調光方式 DALI制御方式(L1)
- 質量 880g (専用ドライバー込み)
- セーフティーワイヤー付
- チルトロック用工具付属

## 製品コード

- MMP-080D/FW/WCW/M/20B27/L1/1  
MMP-080D/FW/WCW/M/20B30/L1/1  
MMP-080D/FW/WCW/M/20B35/L1/1  
MMP-080D/FW/WCW/M/20B40/L1/1  
  
MMP-080D/FM/MCM/M/20B27/L1/1  
MMP-080D/FM/MCM/M/20B30/L1/1  
MMP-080D/FM/MCM/M/20B35/L1/1  
MMP-080D/FM/MCM/M/20B40/L1/1  
  
MMP-080D/FC/SCW・SCM/M/20B27/L1/1  
MMP-080D/FC/SCW・SCM/M/20B30/L1/1  
MMP-080D/FC/SCW・SCM/M/20B35/L1/1  
MMP-080D/FC/SCW・SCM/M/20B40/L1/1

[mm]



	品名	材質	摘要
1	コーン	アルミダイカスト	FW, FM: アクリル焼付塗装 FC: メッキ仕上
2	ボディ	アルミダイカスト	アクリル焼付塗装
3	リフレクター	アルミ	
4	LEDモジュール		
5	ソケットホルダー	アルミダイカスト	アクリル焼付塗装
6	アーム	アルミダイカスト	アクリル焼付塗装
7	埋込フレーム	アルミダイカスト	アクリル焼付塗装
8	取付パネ	ステンレス	
9	コーン	アルミダイカスト	アクリル焼付塗装
10	セーフティーワイヤー	ステンレス	
11	セーフティーコネクター	樹脂	
12	電源ドライバー		DALI制御方式調光対応
13	チルトプロトラクター	樹脂	
14	入力ケーブル		白, 黒 AGW16より線1.25mm <sup>2</sup>

## ご注意

- LEDにはバツキがある為、同一品番でも発光色、明るさが異なる場合があります。
- 器具の近くでラジオ・テレビ等を使用しないでください。雑音が入る場合があります。
- 器具の改造は危険ですので、絶対に行わないでください。
- ドライバーは専用ドライバーを使用してください。
- 専用ドライバー(1次側)には、送端子台はありません。
- 1次側電源線は、直接入力ケーブルに接続してください。
- 調光には、DALIシステム調光器(Device Type6)をご使用ください。
- 天井内にドライバーを設置する際には、最低140mm以上の空間を確保してください。
- 尚、器具取り付け条件は取扱説明書をご確認ください。
- 器具は断熱材等で覆わないでください。

## 電気回路

電線指定

(CPEV-1P Φ0.9-Φ1.2)

電源

専用ドライバー

天井

電気設備技術基準に従って正しく接続して下さい。

ドライバー側コネクター

器具側コネクター

チルトロック

差し込んだ後、抜けないことを確認してください。

- 付属のセーフティーワイヤーは必ず器具本体とフレームに連結してください。
- 器具は、照射物より0.2m以上離してお使いください。
- この器具は天井取付専用器具です。傾斜天井、壁面などには取付出来ません。
- 1次側電源線は、直接専用ドライバーに接続してください。
- 電気回路へ接続の際には、JIS C8155規格に沿って容量計算をしてください。
- 周囲温度0℃～35℃の範囲でご使用ください。
- チルトがロックした状態で灯具を動かさないでください。
- チルトロック用のセットビスは緩めすぎないでください。脱落し、紛失する恐れがあります。