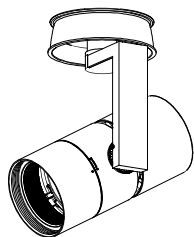


姿図



仕様

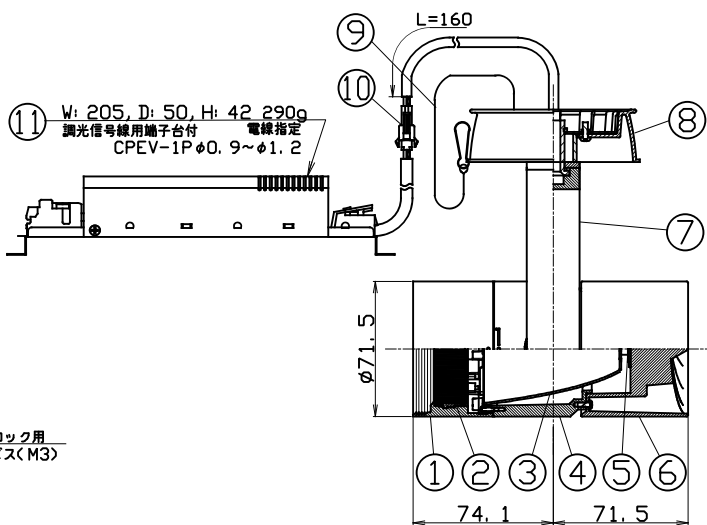
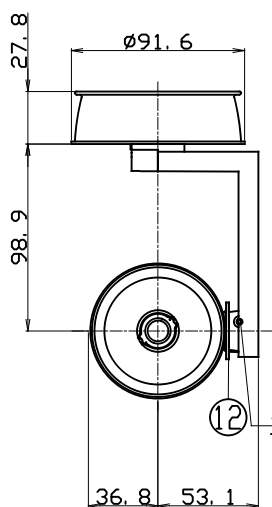
- 光源 LEDモジュール（装着済）
- ボディ ホワイト(WCL)、マットブラック(MCL)、シルバー(SCL)
- 配光 ナロー(N)、ミディアム(M)
- 首振角度 上10度 下90度
- 回転角度 360度
- 入力電圧 100V±6%、200V±6%、242V±6%（専用ドライバー入力）
0.397A＜専用ドライバー100V入力時）
0.199A＜専用ドライバー200V入力時）
0.169A＜専用ドライバー242V入力時）
- 入力電流
- 消費電力 39.5W（専用ドライバーを含む。100V入力時）
38.5W（専用ドライバーを含む。200V入力時）
38.5W（専用ドライバーを含む。242V入力時）
- 専用ドライバー 定電流型（50/60Hz共用）
- 器具入力電圧 37.9V
- 器具入力電流 0.9A
- 質量 910g（専用ドライバー込み）
- セーフティーワイヤー付
- チルトロック用工具付属

製品コード

MMP-100D/1H/WCL/N・M/30B27/P1/1
MMP-100D/1H/WCL/N・M/30B30/P1/1
MMP-100D/1H/WCL/N・M/30B35/P1/1
MMP-100D/1H/WCL/N・M/30B40/P1/1
MMP-100D/1H/MCL/N・M/30B27/P1/1
MMP-100D/1H/MCL/N・M/30B30/P1/1
MMP-100D/1H/MCL/N・M/30B35/P1/1
MMP-100D/1H/MCL/N・M/30B40/P1/1
MMP-100D/1H/SCL/N・M/30B27/P1/1
MMP-100D/1H/SCL/N・M/30B30/P1/1
MMP-100D/1H/SCL/N・M/30B35/P1/1
MMP-100D/1H/SCL/N・M/30B40/T1/1

オプション

フルスプレッドレンズ MLA-100/SF01
セミスプレッドレンズ MLA-100/SS01
フルディフューザーレンズ MLA-100/DF01
セミディフューザーレンズ MLA-100/DS02
エッジコントロールレンズ MLA-100/EC02
シャープナーレンズ（N配光専用） MLA-100/SH01



	品名	材質	摘要
1	フード	アルミダイカスト	アクリル焼付塗装
2	オプションホルダー	アルミダイカスト	アクリル焼付塗装
3	リフレクター	アルミ	
4	ボディ	アルミダイカスト	アクリル焼付塗装
5	LEDモジュール		
6	ソケットホルダー	アルミダイカスト	アクリル焼付塗装
7	アーム	アルミダイカスト	アクリル焼付塗装
8	コーン	アルミダイカスト	アクリル焼付塗装
9	セーフティーワイヤー	ステンレス	
10	セーフティーコネクター	樹脂	
11	電源ドライバー		PWM制御方式調光対応
12	チルトプロトラクター	樹脂	

ご注意

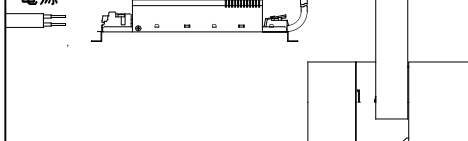
- LEDにはバラツキがある為、同一品番でも発光色、明るさが異なる場合があります。
- 器具の近くでラジオ・テレビ等を使用しないでください。雑音が入る場合があります。
- 器具の改造は危険ですので、絶対に行わないでください。
- ドライバーは専用ドライバーを使用してください。
- 1次側電源線は、直接専用ドライバーに接続してください。
- 電気回路へ接続の際には、JIS C8155規格に沿って容量計算をしてください。
- 周囲温度0℃～35℃の範囲でご使用ください。
- 調光器は適合調光器（PWM制御方式）：SX-CD1500PWM（別売）を使用してください。
- 器具は、照射物より0.3m以上離してお使いください。
- 付属のセーフティーワイヤーは必ず器具本体とフレームに連結してください。
- チルトがロックした状態で灯具を動かさないでください。
- チルトロック用のセットビスは緩めすぎないでください。脱落し、紛失する恐れがあります。
- 天井内にドライバーを設置するためにふところ寸法を150mm以上設けてください。
- この器具は天井取付専用器具です。傾斜天井、壁面などには取付出来ません。

電気回路

調光信号線

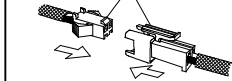
電源

専用ドライバー



ドライバー側コネクター

器具側コネクター



差し込んだ後、緩めないことを確認してください。

チルトロック

