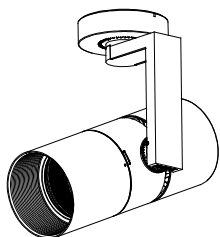


姿図



仕様

- 光源 LEDモジュール（装着済）
- ボディ ホワイト（W）、マットブラック（M）、シルバー（S）
- 配光 ナロー（N）、ミディアム（M）
- 首振り角度 上10度 下90度
- 回転角度 380度
- 調光方式 PWM制御方式（P1）
- 入力電圧 100V±6%、200V±6%、242V±6%（専用ドライバー入力）
- 入力電流 0.397A（専用ドライバー100V入力時）
0.199A（専用ドライバー200V入力時）
0.169A（専用ドライバー242V入力時）
- 消費電力 39.5W（専用ドライバーを含む、100V入力時）
38.5W（専用ドライバーを含む、200V入力時）
38.5W（専用ドライバーを含む、242V入力時）
※消費電力はJIS C 8105-3の試験測定方法による
定電流型（50/60Hz共用）
- 専用ドライバー 37.9V
- 器具入力電圧 0.9A
- 器具入力電流 2mA
- 調光信号入力電流 920g（専用ドライバー込み）
- 質量
- パン、チルトロック用工具付属

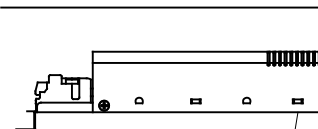
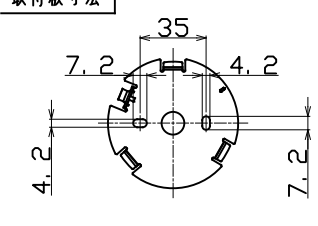
製品コード

MMP-100S/3H/W・M・S/FS/N・M/30B27/P1/1
MMP-100S/3H/W・M・S/FS/N・M/30B30/P1/1
MMP-100S/3H/W・M・S/FS/N・M/30B35/P1/1
MMP-100S/3H/W・M・S/FS/N・M/30B40/P1/1

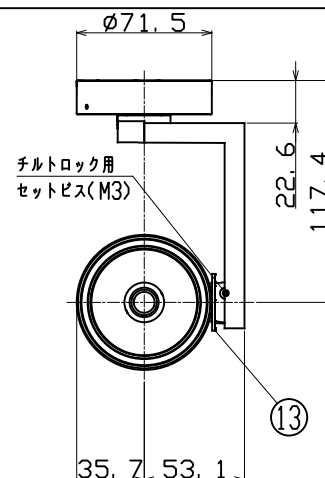
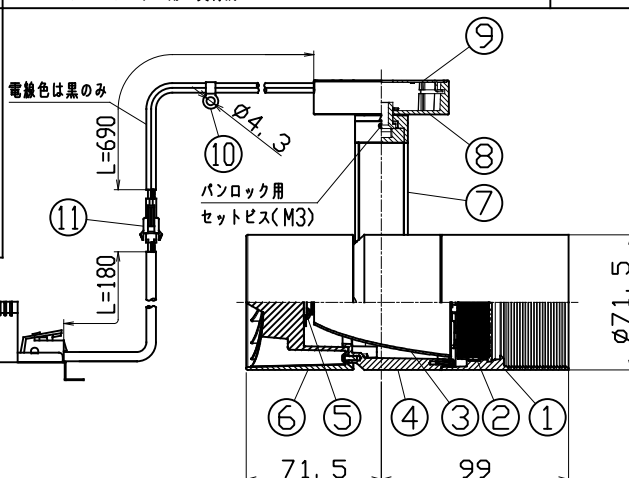
オプション

フルディフューザーレンズ MLA-100/DF01
セミディフューザーレンズ MLA-100/DS02
フルスプレッドレンズ MLA-100/SF01
セミスプレッドレンズ MLA-100/SS01
エッジコントロールレンズ MLA-100/EC02
シャープナー（N配光専用） MLA-100/SH01

取付板寸法



⑫ W: 205, D: 50, H: 42 290g
調光信号線用端子台付
電線指定 CPEV-1P
φ0.9~φ1.2

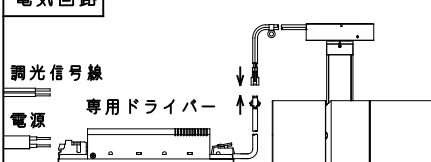


品名	材質	概要
1 フード	アルミダイカスト	アクリル焼付塗装
2 オプションホルダー	アルミダイカスト	アクリル焼付塗装
3 リフレクター	アルミ	
4 ボディ	アルミダイカスト	アクリル焼付塗装
5 LEDモジュール		
6 ソケット	アルミダイカスト	アクリル焼付塗装
7 アーム	アルミダイカスト	アクリル焼付塗装
8 フランジケース	アルミダイカスト	アクリル焼付塗装
9 取付板	銅板	
10 セーフティクリップ	真ちゅう	
11 セーフティコネクタ	樹脂	
12 電源ドライバー		PWM制御方式調光対応
13 チルトプロトラクター	樹脂	

ご注意

- LEDにはバツキがある為、同一品番でも発光色、明るさが異なる場合があります。
- 器具の近くでラジオ・テレビ等を使用しないでください。雑音が入る場合があります。
- 器具の改造は危険ですので、封印に行わないでください。
- 灯具を上向きに照射しないでください。発光部にホコリが積もり、火災の原因になる恐れがあります。
- ドライバーは専用ドライバーを使用してください。
- 1次側電線は、直接専用ドライバーに接続してください。
- 電気回路への接続の際には、JIS C8155規格に沿って容量計算してください。
- 調光器は適合調光器（PWM制御方式）：SX-CD1500PWM/V2（別売）を使用してください。
- 器具は、照射物より0.3m以上離してご使用ください。
- 周囲温度0℃～35℃の範囲でご使用ください。
- 不用意に器具に触れるとやけどの恐れがあるため、据付・調整者以外がアームズリーチ内に寄り付けない手段を設ける、もしくは手が触れられぬよう器具に囲いを設けてください。
- パン、チルトがロックした状態で灯具を動かさないでください。
- パン、チルトロック用のセットビスは緩めすぎないでください。脱落し、紛失する恐れがあります。
- 取付板は下地のある場所に付属のネジ（M4）で取付けてください。
- 落下防止のため、器具側ケーブルに付属されているセーフティクリップを付属のネジ（M4）で器具から300mm以内の強固な場所に必ず取付けてください。
- 取付板の突起とフランジケース側面の三角印を合わせて、本体を取付板に挿入してください。
- 取付板に本体を設置した後に、本体が外れないようロックがかかっていることを確認してください。
- 本体を取付板から取外す際は、フランジケース側面の孔にφ2mm以下の棒を差込んでロックを解除してから外してください。

電気回路

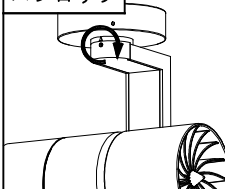


ドライバー側コネクタ

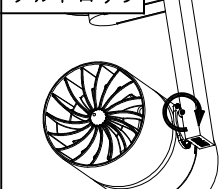


差し込んだ後、抜けないことを確認してください。

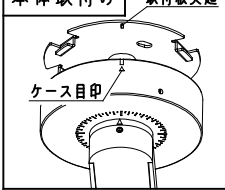
パンロック



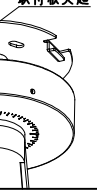
チルトロック



本体取付け



取付板突起



本体ロック解除

