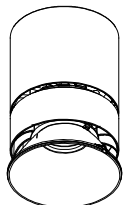


姿図



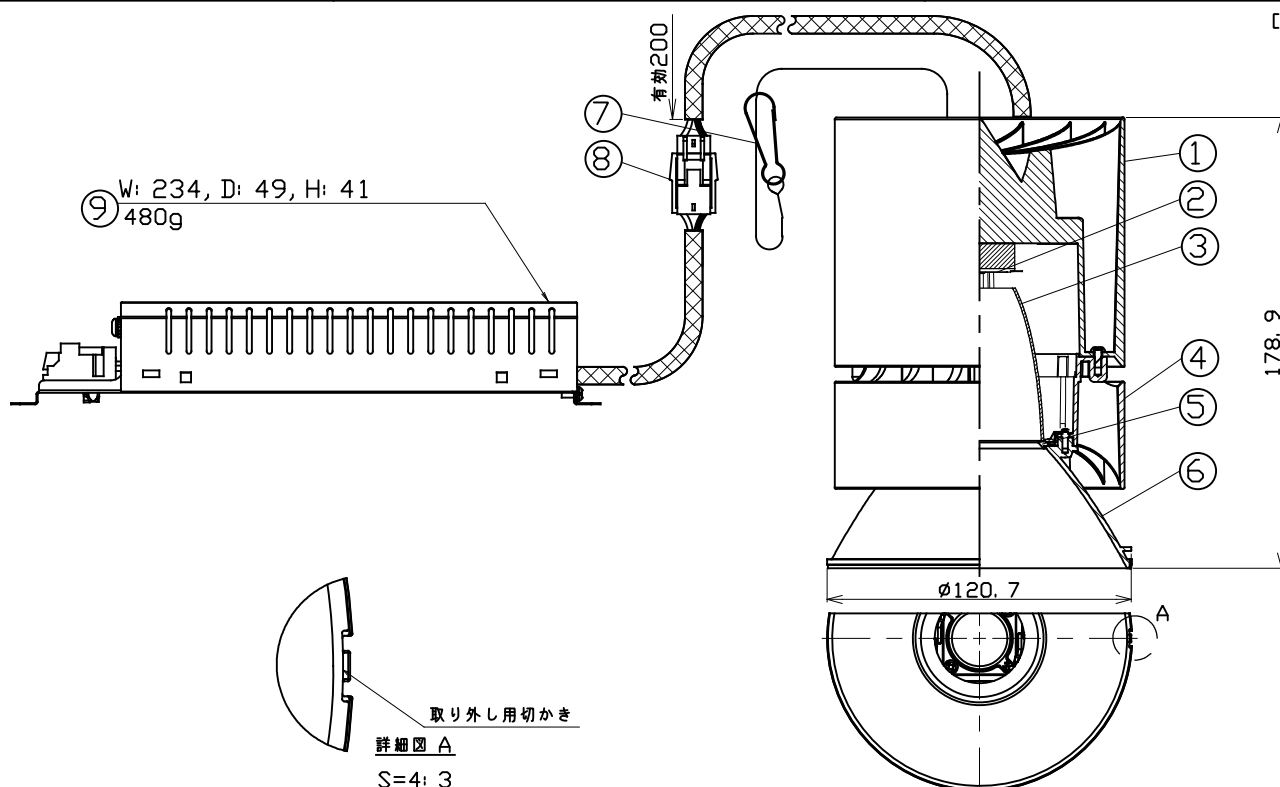
仕様

- 光源 LEDモジュール（装着済） ※Ra93 typ
- 配光 ワイド（W）
- コーン ホワイトコーン（WC）
マットブラックコーン（MC）
クロムコーン（CC）
- 入力電圧 100V/200V±6%（専用ドライバー入力）
- 入力電流 0.771A/0.388A（専用ドライバー100V/200V入力時）
- 消費電力 76.4W/76.1W（専用ドライバーを含む、100V/200V入力時）
※消費電力はJIS C 81053の試験測定方法による
- 専用ドライバー 定電流型（50/60Hz共用）
- 調光方式 逆位相制御方式（T1）
- 器具入力電圧 54.2V
- 器具入力電流 1.2A
- 質量 1.7Kg（専用ドライバー込み）
- セーフティーワイヤー付

製品コード

MMP-130F/WC/FLF/W/60B27/T1/1
MMP-130F/WC/FLF/W/60B30/T1/1
MMP-130F/WC/FLF/W/60B35/T1/1
MMP-130F/WC/FLF/W/60B40/T1/1
MMP-130F/MC/FLF/W/60B27/T1/1
MMP-130F/MC/FLF/W/60B30/T1/1
MMP-130F/MC/FLF/W/60B35/T1/1
MMP-130F/MC/FLF/W/60B40/T1/1
MMP-130F/CC/FLF/W/60B27/T1/1
MMP-130F/CC/FLF/W/60B30/T1/1
MMP-130F/CC/FLF/W/60B35/T1/1
MMP-130F/CC/FLF/W/60B40/T1/1

[mm]



詳細図 A

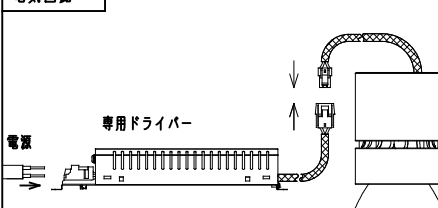
S=4, 3

	品名	材質	概要
1	ソケットホルダー	アルミダイカスト	アクリル焼付塗装
2	LEDモジュール		
3	リフレクター	アルミ	
4	ボディ	アルミダイカスト	アクリル焼付塗装
5	グレアカットリング	ゴム	
6	コーン	アルミダイカスト	WC, MC: アクリル焼付塗装 CC: クロムメッキ
7	セーフティーワイヤー	ステンレス	
8	セーフティーコネクター	樹脂	
9	専用ドライバー		位相調光制御対応

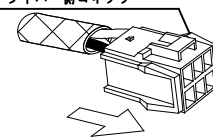
ご注意

- 器具の近くでラジオ・テレビ等を使用しないでください。雑音が入る場合があります。
- 周囲温度は0℃～35℃の範囲でご使用ください。
- 器具は断熱材等で覆わないでください。
- 器具は照射物より0.2m以上離してお使いください。
- 器具の改造は危険ですので、絶付に行わないでください。
- 器具の近くでラジオ・テレビ等を使用しないでください。雑音が入る場合があります。
- 付属のセーフティーワイヤーは必ず器具本体とフレームに連結してください。
- LEDにはバツキがある為、同一品番でも発光色、明るさが異なる場合があります。
- 天井内にドライバーを設置する為には、最低150mm以上の空間を確保してください。尚、器具取付条件は取扱説明書をご確認ください。
- この器具は天井取付専用器具です。傾斜天井、壁面などには取付出来ません。
- 電気回路へ接続の際には、JIS C8155規格に沿って容量計算をしてください。
- 器具の取外しは、工具（マイナスドライバー）を切りかき押し込んで行ってください。
- 調光器は適合調光器（逆位相制御方式）：SX-CD500 RPC、SX-CD300 RPC（別売）を使用してください。

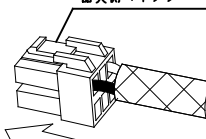
電気回路



ドライバー側コネクター



器具側コネクター



差し込んだ後、抜けないことを確認してください。

- ドライバーは専用ドライバーを使用してください。
- 1次側電源線は、直接専用ドライバーに接続してください。