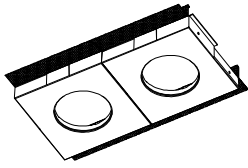


姿図



仕様

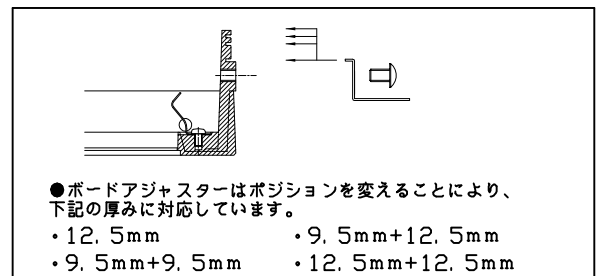
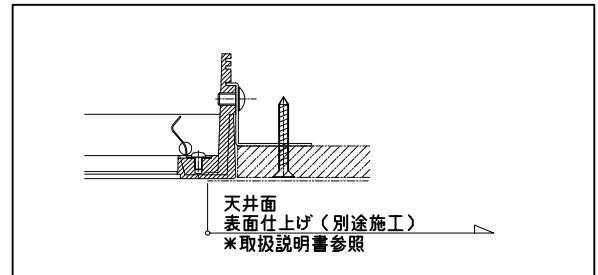
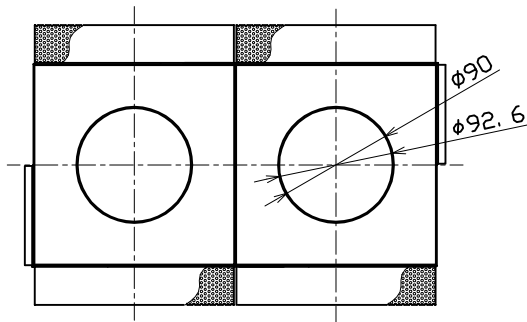
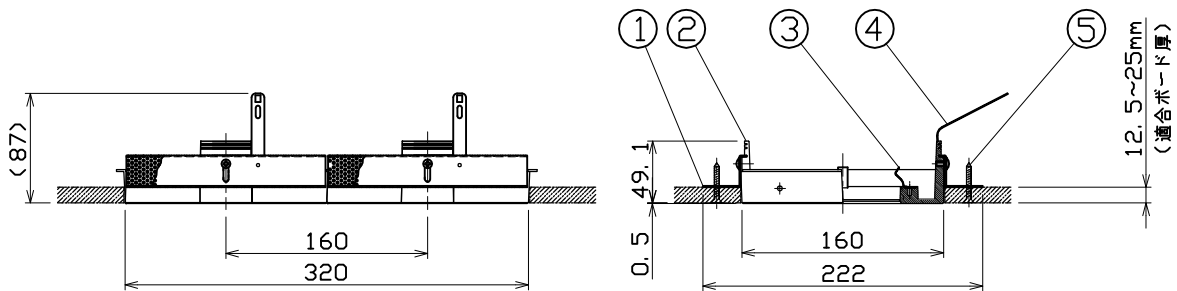
- フレーム 生地
- 質量 670g

製品コード

MMT-102/TLF/01

オプション

カバープレート SX-CP100/シロ・グレー



推奨埋込孔寸法
322×162

	品名	材質	摘要
1	取付金具	アルミパンチング	生地
2	フレーム	アルミダイカスト	生地
3	器具取付用バネ	ステンレス	生地
4	端子台受け	ステンレス	生地
5	軽天ビス	鉄	ユニクロメッキ

- 【ご注意】**
- 器具の改造は危険ですので、絶対に行わないでください。
 - 器具は断熱材等で覆わないでください。
 - 施工時には、寒冷紗を使用してください。ひび割れの原因となります。
 - 施工方法は取扱説明書を参照してください。
 - 軽天ビスは、必ず付属本数より小数で使用しないでください。
 - 軽天ビスは、出来る限りBOXの端を狙ってください。
 - 天井開口寸法は出来るだけ正確にあけてください。

