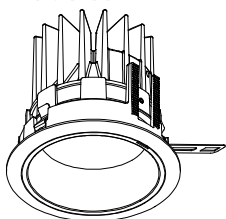


## 姿図

## 生産終了品

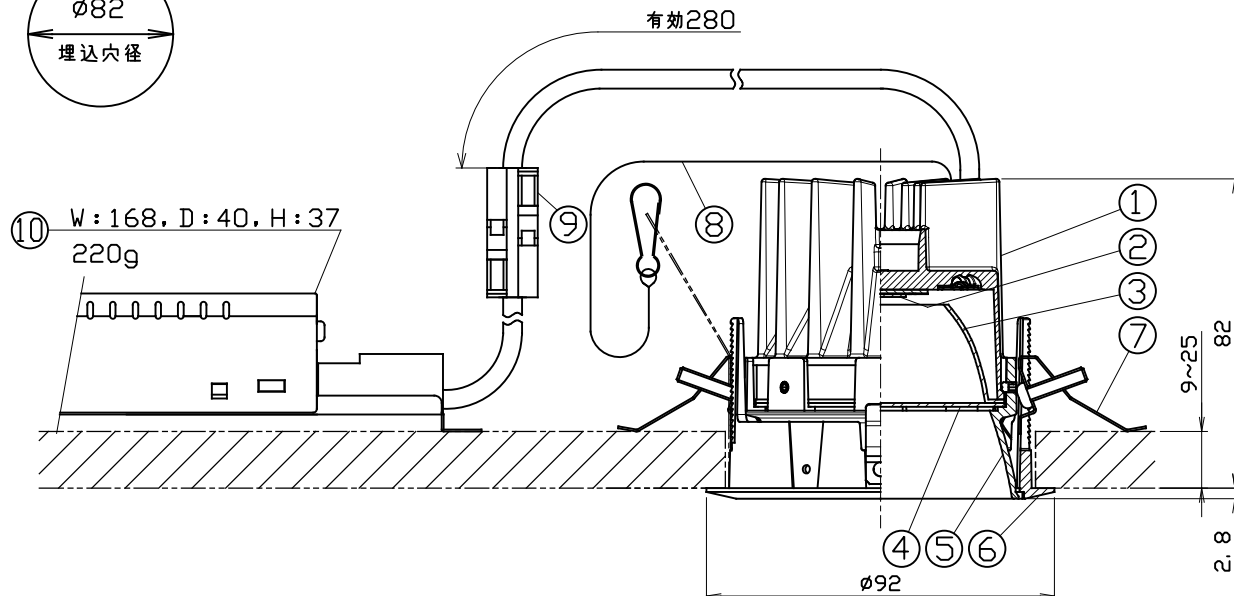


## 仕様

- 光源 LEDモジュール(装着済)
- 配光 フラッド (F)
- フレーム ホワイト(SWF)、マットブラック (SMF)
- コーン ホワイトコーン (WC)、マットブラックコーン (MC)
- 調光方式 逆位相制御方式 (T1)
- 入力電圧 100V±6% (専用ドライバー入力)
- 入力電流 0.139A (専用ドライバー100V入力時)
- 消費電力 13.0W (専用ドライバーを含む。100V入力時)
- 専用ドライバー 定電流型 (50/60Hz共用)
- 器具入力電圧 18.6V
- 器具入力電流 0.48A
- 質量 510g (専用ドライバー込み)
- セーフティワイヤー付

## 製品コード

- MSP-080F/WC/SWF/F/10B27/T1/1
- MSP-080F/WC/SWF/F/10B30/T1/1
- MSP-080F/WC/SWF/F/10B35/T1/1
- MSP-080F/WC/SWF/F/10B40/T1/1
- MSP-080F/MC/SWF・SMF/F/10B27/T1/1
- MSP-080F/MC/SWF・SMF/F/10B30/T1/1
- MSP-080F/MC/SWF・SMF/F/10B35/T1/1
- MSP-080F/MC/SWF・SMF/F/10B40/T1/1



	品名	材質	摘要
1	ボディ	アルミダイカスト	アクリル焼付塗装
2	LEDモジュール		
3	リフレクター	アルミ	
4	フィルター	樹脂	
5	コーン	アルミダイカスト	アクリル焼付塗装
6	埋込フレーム	アルミダイカスト	アクリル焼付塗装
7	取付パネ	ステンレス	
8	セーフティワイヤー	ステンレス	
9	セーフティコネクター	樹脂	
10	専用ドライバー		逆位相制御方式調光対応

## ご注意

- 周囲温度は0℃～35℃の範囲でご使用ください。
- 器具は断熱材等で覆わないでください。
- 器具は照射物より0.2m以上離してお使いください。
- 器具の改造は危険ですので、絶対に行わないでください。
- 器具の近くでラジオ・テレビ等を使用しないでください。雑音が入る場合があります。
- 付属のセーフティワイヤーは必ず器具本体とフレームに連結してください。
- LEDにはバラツキがある為、同一品番でも発光色、明るさが異なる場合があります。
- ドライバーは専用ドライバーを使用してください。
- 1次側電源線は、直接専用ドライバーに接続してください。
- 天井内にドライバーを設置するためにふところ寸法を140mm以上確保してください。
- 調光器は適合調光器(逆位相制御方式):SX-CD500 RPC(別売)を使用してください。
- 電気回路へ接続の際には、JIS C8155規格に沿って容量計算をしてください。
- この器具は天井取付専用器具です。傾斜天井、壁面などには取付出来ません。

## 電気回路

