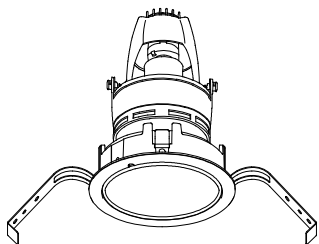


# ModuleX 80

FOUNDATION down light

SX-B1315D/WC、NC

姿図



仕様

- ランプ ローボルテージハロゲンランプ JR12V-50W (K5)
- フレーム ホワイト(W)、マットブラック(M)
- コーン ホワイトコーン(WC) ナチュラルコーン(NC)
- 回転角度 360度
- 入力電圧 100V (適合トランス入力)
- 消費電力 50W (適合トランスの消費電力を含む)
- トランス別置型
- 質量 270g

製品コード

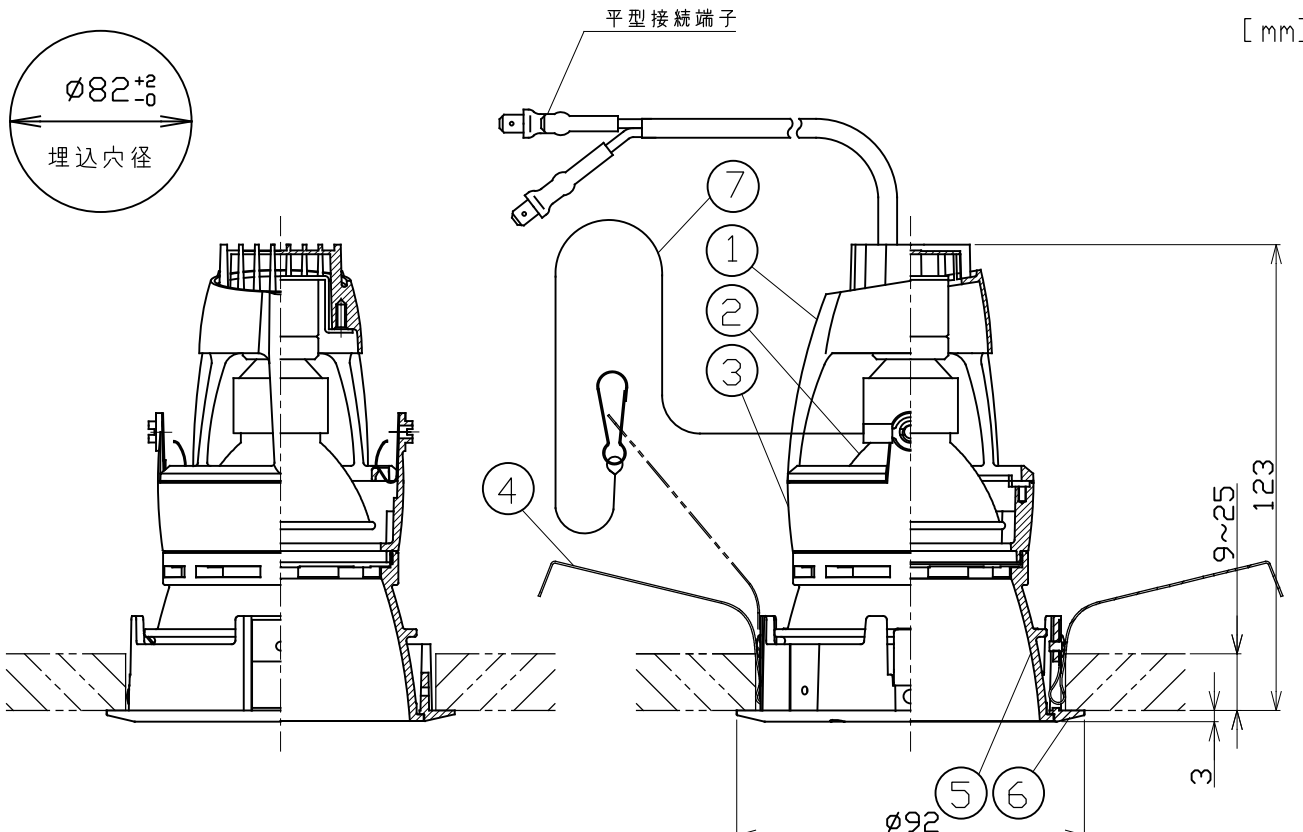
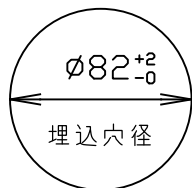
SX-B1315D/WC/W  
SX-B1315D/NC/W、M

適合トランス

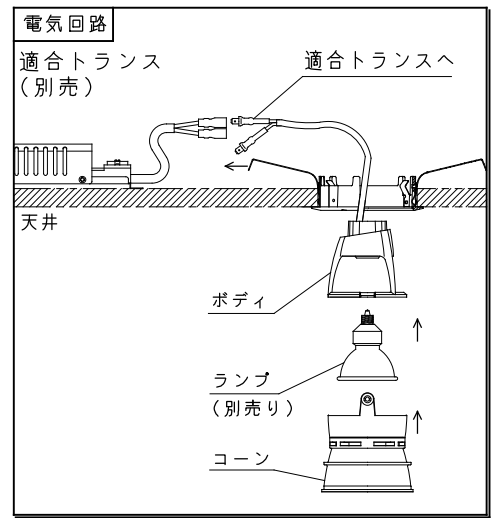
電子トランス TR-E0751D  
・100V用 ・50/60Hz共用

オプション

ディフュージョンレンズ SA-2DL02  
ワイドディフュージョンレンズ SA-2DF01  
スプレッドレンズ SA-2SP01  
ハニカムルーバー SA-2HC02  
エッジコントロールフィルター SA-2EC01

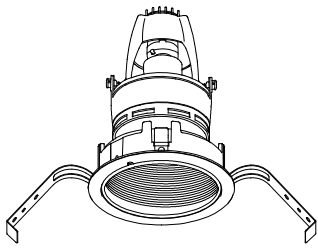


	品名	材質	概要
1	ボディ	アルミダイカスト	生地
2	ランプ	ハロゲンランプ12V-50W	EZ10 (別売り)
3	フード	アルミダイカスト	アクリル焼付塗装
4	取付パネ	ステンレス	—
5	コーン	アルミダイカスト	WC: アクリル焼付塗装 NC: メッキ仕上
6	埋込フレーム	アルミダイカスト	アクリル焼付塗装
7	セーフティワイヤー	ステンレス	—



- ご注意**
- ランプは必ず電源を切ってから扱ってください。
  - ランプは直接素手で触らないでください。
  - 器具は照射物より0.5m以上離して使用してください。
  - 器具の改造は危険ですので、絶対に行わないでください。
  - 器具は断熱材等でおおわないでください。
  - トランスは適合トランスを使用してください。
  - 周囲温度0℃～35℃の範囲でご使用下さい。
  - 調光器は適合調光器(逆位相制御方式): SX-CD500 RPC(別売)を使用してください。
  - 天井内にドライバーを設置する為には、最低100mm以上の空間を確保してください。
- 尚、器具取り付け条件は取扱説明書をご確認ください。

姿図



仕様

- ランプ ローボルテージハロゲンランプ JR12V-50W (K5)
- フレーム ホワイト(W)、マットブラック(M)
- コーン 黒バツフル (BF)
- 回転角度 360度
- 入力電圧 100V (適合トランス入力)
- 消費電力 50W (適合トランスの消費電力を含む)
- トランス別置型
- 質量 270g

製品コード

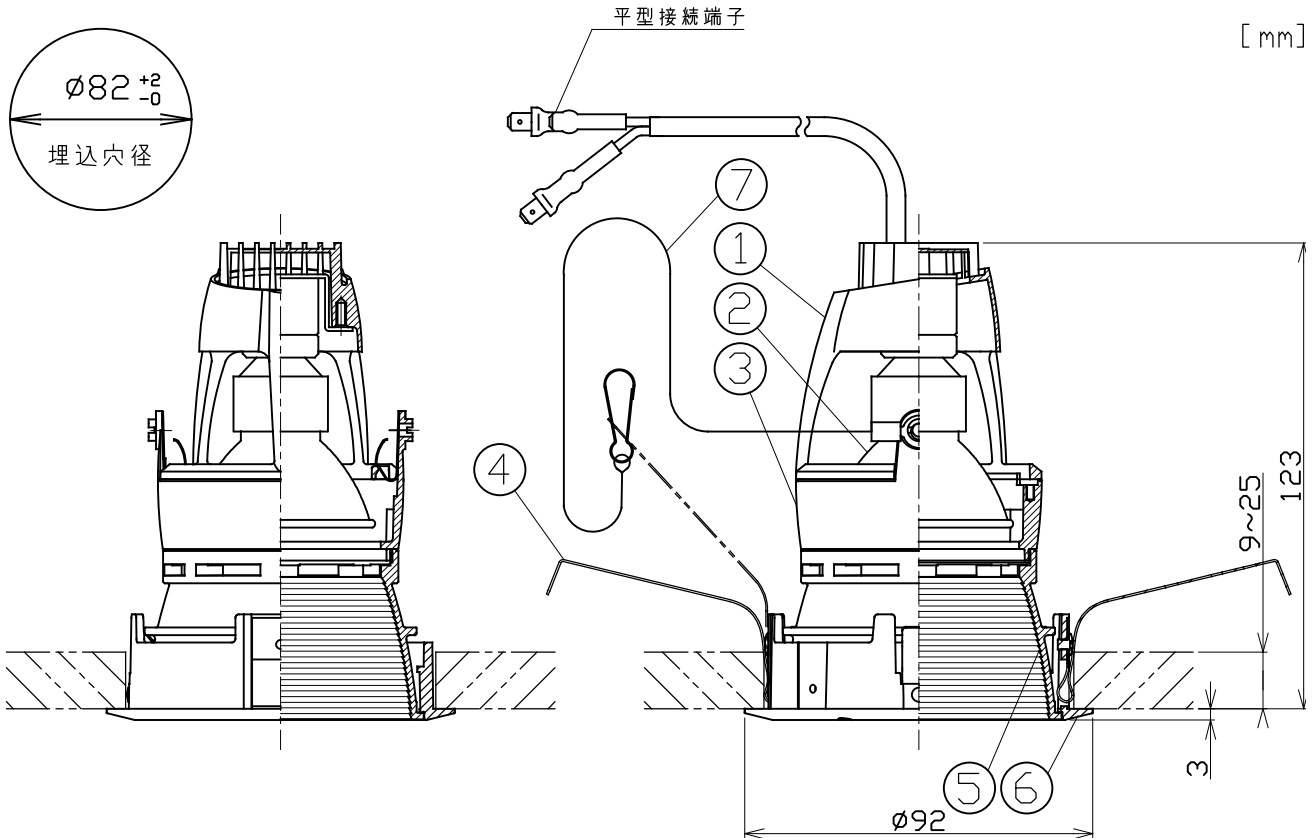
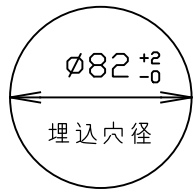
SX-B1315D/BF/W  
SX-B1315D/BF/M

適合トランス

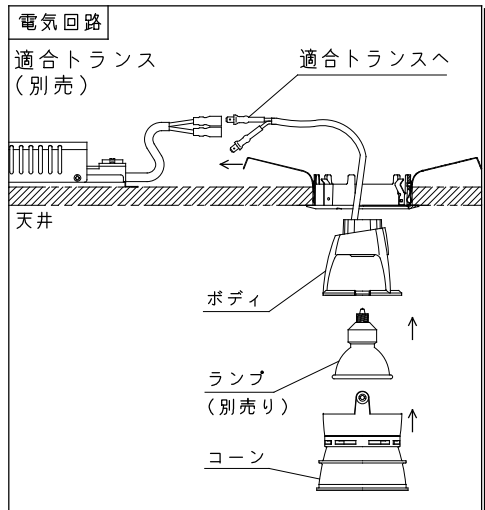
電子トランス TR-E0751D  
・100V用 ・50/60Hz共用

オプション

ディフュージョンレンズ SA-2DL02  
ワイドディフュージョンレンズ SA-2DF01  
スプレッドレンズ SA-2SP01  
ハニカムルーバー SA-2HC02  
エッジコントロールフィルター SA-2ECO1



	品名	材質	摘要
1	ボディ	アルミダイカスト	生地
2	ランプ	ハロゲンランプ12V-50W	EZ10 (別売り)
3	フード	アルミダイカスト	アクリル焼付塗装
4	取付パネ	ステンレス	—
5	コーン	アルミダイカスト	アクリル焼付塗装
6	埋込フレーム	アルミダイカスト	アクリル焼付塗装
7	セーフティワイヤー	ステンレス	—



- 【注意】**
- ランプは必ず電源を切ってから扱ってください。
  - ランプは直接素手で触らないでください。
  - 器具は照射物より0.5m以上離して使用してください。
  - 器具の改造は危険ですので、絶対に行わないでください。
  - 器具は断熱材等でおおわないでください。
  - トランスは適合トランスを使用してください。
  - 周囲温度0℃~35℃の範囲でご使用下さい。
  - 調光器は適合調光器(逆位相制御方式) : SX-CD500 RPC(別売)を使用してください。
  - 天井内にドライバーを設置する為には、最低100mm以上の空間を確保してください。
- 尚、器具取り付け条件は取扱説明書をご確認ください。