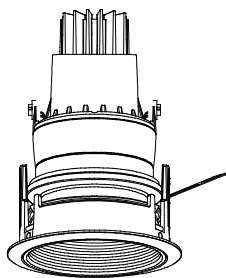


姿図



仕様

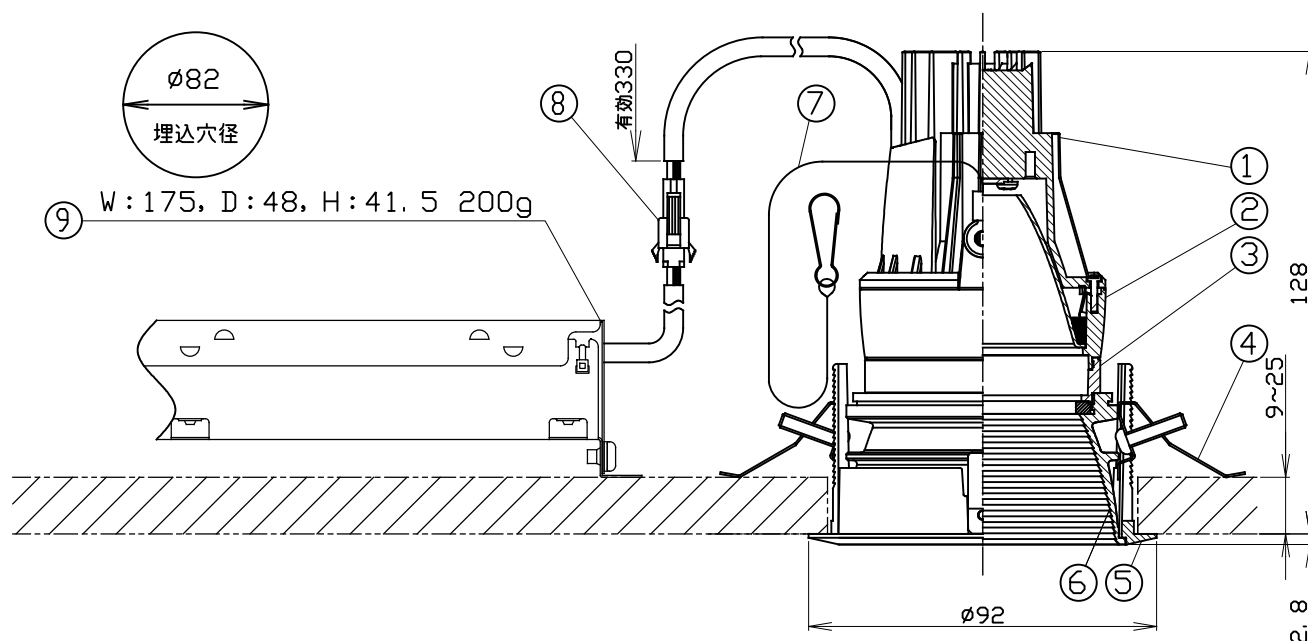
- 光源 LEDモジュール(装着済)
- フレーム ホワイト(W)、マットブラック(M)
- 配光 ナロー(N)
- コーン 黒パツフル(BF)
- 調光方式 調光不可(D1)
- 入力電圧 100V±6%, 200V±6%, 242V±6% (専用ドライバー入力)
- 入力電流 0.183A(専用ドライバー100V入力時)
0.0945A(専用ドライバー200V入力時)
0.0822A(専用ドライバー242V入力時)
- 消費電力 18.1W(専用ドライバーを含む。100V入力時)
18.1W(専用ドライバーを含む。200V入力時)
18.3W(専用ドライバーを含む。242V入力時)
※消費電力はJIS C 8105-3の試験測定方法による
- 専用ドライバー 定電流型(50/60Hz共用)
- 器具入力電圧 19.5V
- 器具入力電流 0.7A
- 質量 570g(専用ドライバー込み)
- セーフティーワイヤー付

製品コード

SX-B1352D/D1/N/R24B/BF/W・M
SX-B1352D/D1/N/R27B/BF/W・M
SX-B1352D/D1/N/R30B/BF/W・M
SX-B1352D/D1/N/R35B/BF/W・M
SX-B1352D/D1/N/R40B/BF/W・M

オプション

フィルター非対応

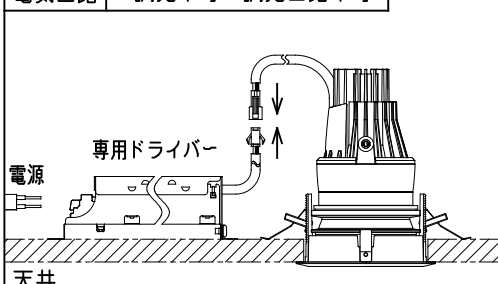


	品名	材質	摘要
1	ヒートコンダクトボディ	アルミダイカスト	アクリル焼付塗装
2	ボディ	アルミダイカスト	アクリル焼付塗装
3	アダプター	アルミダイカスト	アクリル焼付塗装
4	取付バネ	ステンレス	
5	埋込フレーム	アルミダイカスト	アクリル焼付塗装
6	コーン	アルミダイカスト	アクリル焼付塗装
7	セーフティーワイヤー	ステンレス	
8	セーフティーコネクター	樹脂	
9	専用ドライバー		調光不可ドライバー

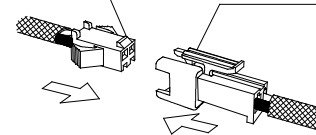
ご注意

- 器具は断熱材等で覆わないでください。
- ドライバーは専用ドライバーを使用してください。
- 1次側電源線は、直接専用ドライバーに接続してください。
- 器具の改造は危険ですので、絶対に行わないでください。
- 周囲温度は0℃～35℃の範囲でご使用ください。
- 付属のセーフティーワイヤーは必ず器具本体とフレームに連結してください。
- LEDにはバラツキがある為、同一品番でも発光色、明るさが異なる場合があります。
- 器具の近くでラジオ・テレビ等を使用しないでください。雑音が入る場合があります。
- 天井内にドライバーを設置するためにふところ寸法を170mm以上確保してください。
- 電気回路へ接続の際には、JIS C8155規格に沿って容量計算をしてください。
- 器具は照射面より0.1m以上離して使用してください。

電気回路 ・ 調光不可 ・ 調光回路不可



ドライバー側コネクター 器具側コネクター



差し込んだ後、抜けないことを確認してください。