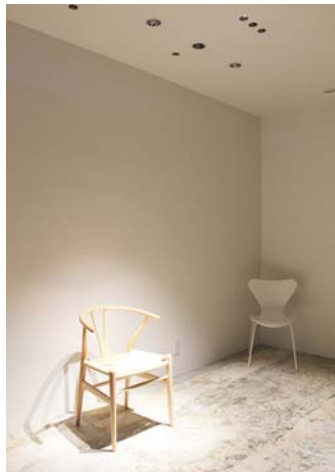


「単に明るいただけの照明(Light)でなく、そこにしかない、かけがえのないLighting(ライティング)なんです」。8月にModuleX(モデュレックス)の北陸地域における正規代理店となったブレイズデザイン(金沢市)の仮坂儀博社長は、これまでとは全く異なるモデュレックスの統合

照明ソリューションの意義を強調する。金沢市入江2丁目にオープンしたブレイズデザインのショールーム「モデュレックス・ライティングソリューションセンター金沢」室内に入るとその様子に戸惑う。「見、がらんとしたワンルームで、通常の照明器具らしきものがほとんどない。見えるのは天井の丸い



『モデュレックス』が心動かす

ブレイズデザイン(金沢)、北陸正規代理店に

情感豊かな「ライティング」

これまでの概念を変えるモデュレックスの照明器具(右の上・下)とライティングソリューションセンター金沢



モデュレックスの施工事例「KUMU金沢」の客室

穴だけだ。仮坂社長は室内を暗くし、いくつかのライティングを披露してくれたが、フロアに置かれたチェアがどの位置から照らされているのかがわからない。不思議な感覚を体験する。仮坂社長は「ただ明るく照らすのではなく、その場所やシチュエーションに応じた『光の効果』を最大限に活かして人の心を動かすのが狙いです」。グラフィ

ーションやピックアップなど舞台照明のテクニックを応用した手法がバックボーンになっている。

モデュレックスは照明器具を隠し、存在感を無くし、さらに単一的なアプローチでは高い効果を生み出すことが困難であるとして、ハードとソフトの両面から製品開発に挑戦。光源ごとの特性や繊細な光のエッジ調整で情感豊かな美しい光を生

み出している。年間5000件以上のプロジェクトを手がけているが、近年の実績としては外資系ホテルをはじめ、GSIXなどの商業施設、オフィス、公共・医療施設などあらゆるシーンで顧客ニーズに応じ、見事な光の情感を演出している。金沢市内でもKUMU金沢(ホテル)やカフェに施工事例がある。

仮坂社長は北陸地域の正規代理店として「照明や光の概念を変えるモデュレックスでライティングの違いを実感して欲しい。ぜひ、ショールームに足を運んで体験してもらいたい」と話す。

問い合わせ先については、同ライティングソリューションセンター金沢(金沢市入江2丁目177、森ビル101/TEL076-259-5620)まで。